

# MIG/MAG svařovací hořáky RM 14 / RM 15 / RM 25 / RM 26 / RM 36

plynem chlazené, s děleným  
vedením drátu podle ČSN EN 50 078



## Technická data viz strana 7

### Vysokovýko- nový svařovací hořák s širo- kým použitím v průmyslu

Široký program s vý-  
měnnými trubkami ho-  
řáku umožňuje přizpů-  
sobení hořáku různým  
svařovacím podmínkám  
a rychlou výměnu opo-  
třebovaných dílů.

RM svařovací hořáky se  
vyznačují multifunkčno-  
stí, duroplastovou ruko-  
jetí a možností vybavit  
hořák v rukojeti ovláda-  
cími prvky pro ovládání  
svařovacího zdroje.

Výkonové parametry od-  
povídají normalizované  
charakteristice zdroje  
( $U = 14 + 0,05xI$ )

Při impulzním oblouko-  
vém svařování se para-  
metry redukuje o 35%

Typ	Provedení trubky hořáku	Délka 3,0 m Obj. č. <sup>1)</sup>	Délka 4,0 m Obj. č. <sup>1)</sup>	Délka 5,0 m Obj. č. <sup>1)</sup>
RM 14 S Z	standartní	006.D333	006.D334	006.D335
RM 15 S Z	standartní	002.D407	002.D408	002.D409
RM 15 S M-Z	s kovovým pláštěm	002.D410	002.D411	002.D412
RM 25 S Z	standartní	004.D420	004.D421	004.D422
RM 25 S M-Z	s kovovým pláštěm	004.D423	004.D424	004.D425
RM 26 S Z	standartní	018.D436	018.D437	018.D438
RM 26 S M-Z	s kovovým pláštěm	018.D439	018.D440	018.D441
RM 36 S Z	standartní	014.D408	014.D409	014.D410
RM 36 S M-Z	s kovovým pláštěm	014.D411	014.D412	014.D413

Z = s centrální zástrčkou, možné též dodat s jednotlivým připojením - ZEZ

<sup>1)</sup> vztahuje se na základní variantu v provedení s „S“ rukojetí (provedení s „V“ rukojetí - viz strana 7)

Tento prospekt Vám ukazuje různé možnosti vybavení hořáků různými trubkami hořáku, které jsou použitelné pro všechny typy při do-  
držení technických dat hořáků a trubek hořáku. Vzhledem k tomu, že je možno vytvořit velké množství variant, předkládáme jako zá-  
kladní variantu jednu variantu se standartní a jednu s trubkou hořáku s kovovým pláštěm.

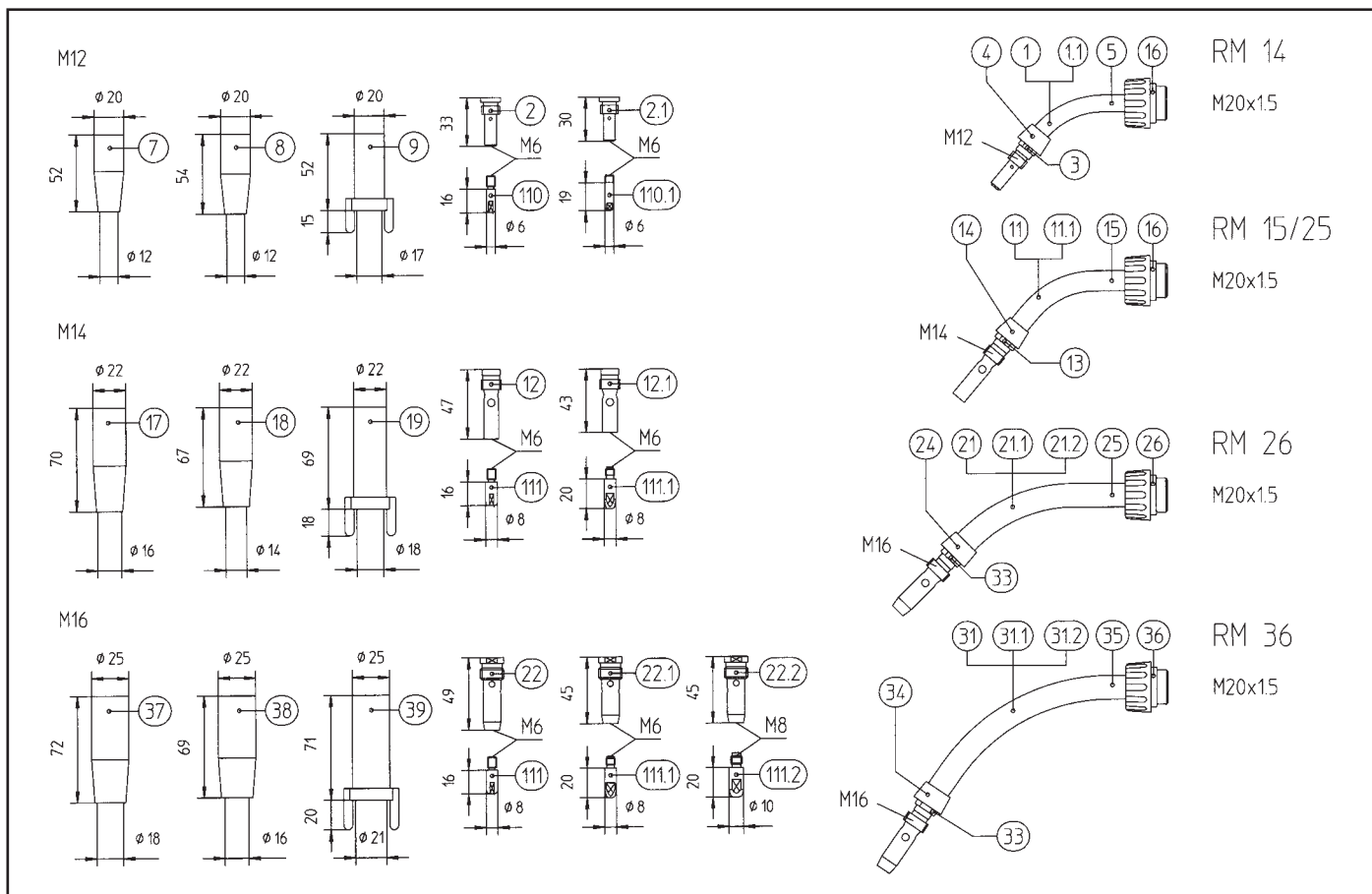


## KURT HAUFE

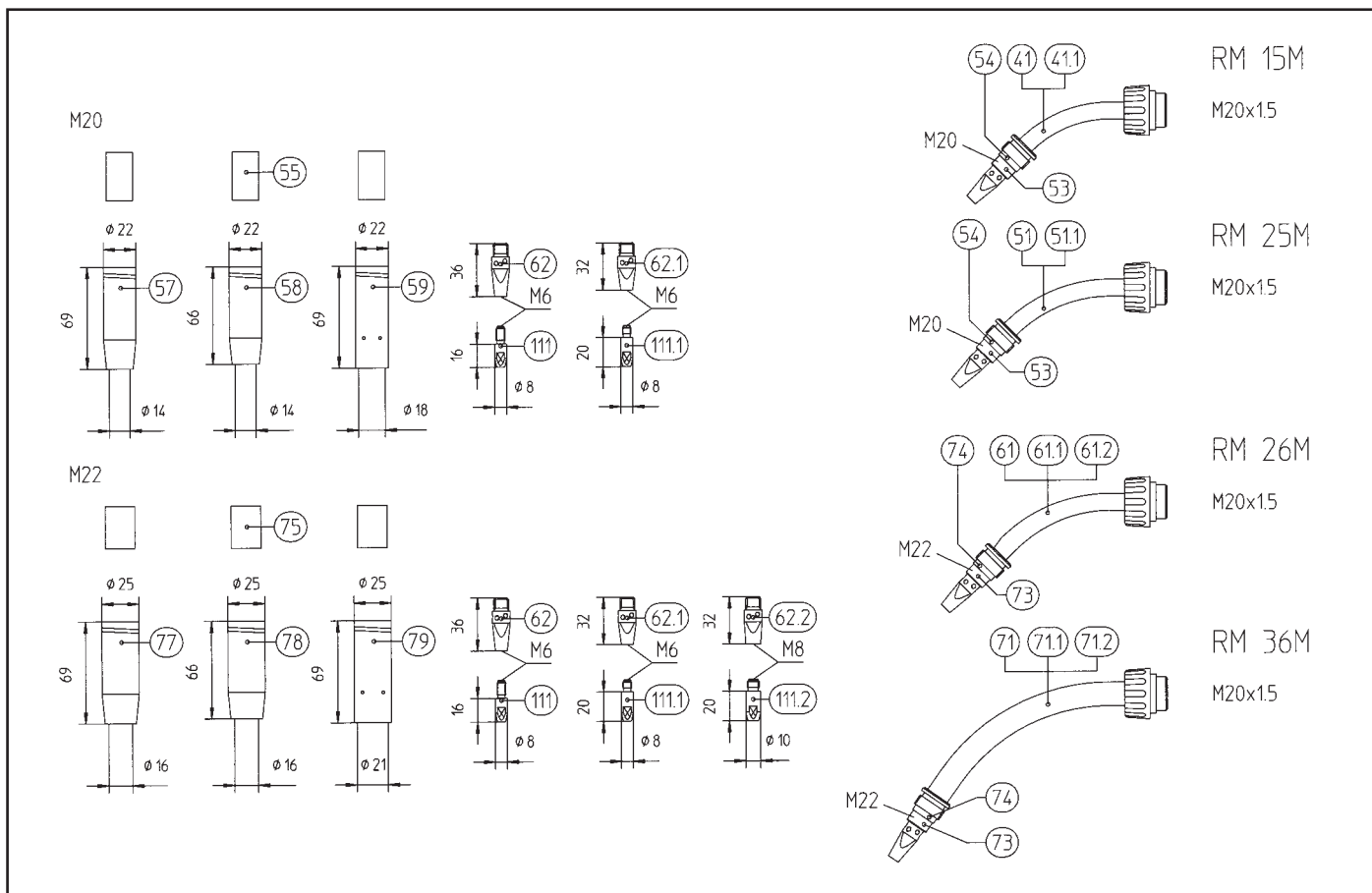
ein Unternehmen der ABICOR Gruppe



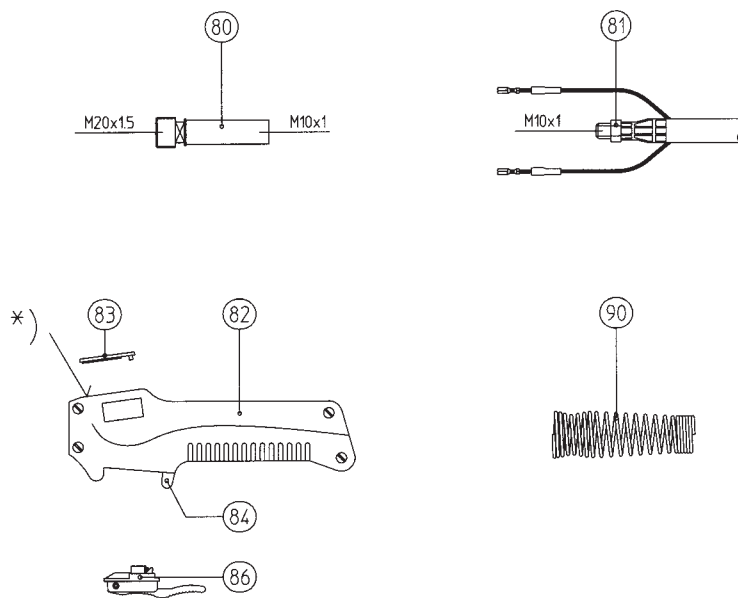
Se svařováním přicházíme až k Vám!



Konstrukční skupina	Poz.	Název	Ostatní údaje	Objednací číslo
<b>Standartní trubky hořáku pro: 160 A CO<sub>2</sub> 140 A směsný plyn Drát Ø 0,6 - 1,0</b>	1	Trubka hořáku RM 14	pro HAUFE-proud. špičky - poz. 110	<sup>1)</sup> 006.D224
	bez obr.	Trubka hořáku RM 14 K	pro HAUFE-proud. špičky - poz. 110	006.D245
	2	Mezikus M12/M6/33	pro HAUFE-proud. špičky - poz. 110	<sup>1)</sup> balení - 10 ks 006.D104
	1.1	Trubka hořáku RM 14	pro BINZEL-proud. špičky - poz. 110.1	006.D246
	bez obr.	Trubka hořáku RM 14 K	pro BINZEL-proud. špičky - poz. 110.1	006.D247
	2.1.	Mezikus M12/M6/30	pro BINZEL-proud. špičky - poz. 110.1	balení - 10 ks 006.D184
	3	Závitový kroužek		balení - 10 ks 006.D105
	4	Přechodový kroužek		balení - 10 ks 006.D189
	5	Kontaktní trubka BU 125		006.D158
	7	Hubice M12 galvanicky upravená		<sup>1)</sup> balení - 10 ks 145.D001
	Hubice M12 čistá		balení - 10 ks 145.D186	
8	Hubice M12 L galvanicky upravená		balení - 10 ks 145.D004	
	Hubice M12 L čistá		balení - 10 ks 145.D187	
9	Bodovací hubice P 12/2		balení - 10 ks 145.D009	
bez obr.	Hubice M12 cylindrická		balení - 10 ks 145.D003	
<b>Standartní trubky hořáku pro: 250 A CO<sub>2</sub> 200 A směsný plyn Drát Ø 0,8 - 1,2</b>	11	Trubka hořáku RM 25	pro HAUFE-proud. špičky - poz. 110 a 111	<sup>2) 3)</sup> 004.D248
	bez obr.	Trubka hořáku RM 25 K	pro HAUFE-proud. špičky - poz. 110 a 111	004.D249
	12	Mezikus M14/M6/47	pro HAUFE-proud. špičky - poz. 110 a 111	<sup>2) 3)</sup> balení - 10 ks 004.D110
	11.1	Trubka hořáku RM 25	pro BINZEL-proud. špičky - poz. 111.1	004.D250
	bez obr.	Trubka hořáku RM 25	pro BINZEL-proud. špičky - poz. 111.1	004.D251
	12.1	Mezikus M14/M6/43	pro BINZEL-proud. špičky - poz. 111.1	balení - 10 ks 004.D157
	13	Závitový kroužek		balení - 10 ks 004.D111
	14	Přechodový kroužek		balení - 10 ks 006.D189
	15	Kontaktní trubka BU 250		004.D190
	16	Převlečná matice		004.D246
17	Hubice M14 galvanicky upravená		<sup>3)</sup> balení - 10 ks 145.D011	
	Hubice M14 čistá		balení - 10 ks 145.D190	
18	Hubice M14 K galvanicky upravená		<sup>2)</sup> balení - 10 ks 145.D012	
	Hubice M14 K čistá		balení - 10 ks 145.D191	
19	Bodovací hubice P 14/2		balení - 10 ks 145.D019	
bez obr.	Hubice M14 cylindrická		balení - 10 ks 145.D014	

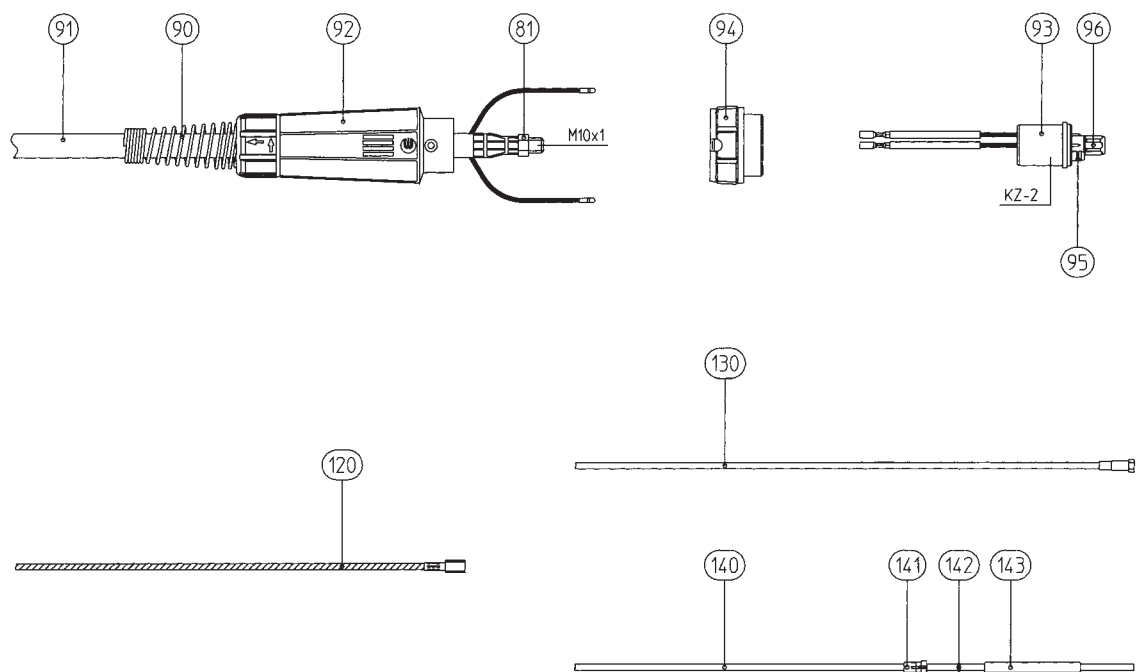


Konstrukční skupina	Poz.	Název	Ostatní údaje	Objednací číslo	
<b>Standartní trubky hořáků pro: 315A CO<sub>2</sub> 250 A směsný plyn Drát Ø 0,8 - 1,4</b>	21	Trubka hořáku RM 26	pro HAUFE-proud. špičky - poz. 111	4)	018.D278
	bez obr.	Trubka hořáku RM 26 K	pro HAUFE-proud. špičky - poz. 111		018.D279
	bez obr.	Trubka hořáku RM 26 L	pro HAUFE-proud. špičky - poz. 111		018.D280
	22	Mezikus M16/M6/49	pro HAUFE-proud. špičky - poz. 111	4) 5)	balení - 10 ks 018.D114
	21.1	Trubka hořáku RM 26	pro BINZEL-proud. špičky - poz. 111.1		018.D281
	bez obr.	Trubka hořáku RM 26 K	pro BINZEL-proud. špičky - poz. 111.1		018.D282
	bez obr.	Trubka hořáku RM 26 L	pro BINZEL-proud. špičky - poz. 111.1		018.D283
	22.1	Mezikus M16/M6/45	pro BINZEL-proud. špičky - poz. 111.1		balení - 10 ks 018.D145
	21.2	Trubka hořáku RM 26	pro BINZEL-proud. špičky - poz. 111.2		018.D284
	bez obr.	Trubka hořáku RM 26 K	pro BINZEL-proud. špičky - poz. 111.2		018.D285
	bez obr.	Trubka hořáku RM 26 L	pro BINZEL-proud. špičky - poz. 111.2		018.D286
	22.2	Mezikus M16/M8/45	pro BINZEL-proud. špičky - poz. 111.2		balení - 10 ks 018.D139
24	Přechodový kroužek			balení - 10 ks 018.D235	
25	Kontaktní trubka BU 315			018.D190	
bez obr.	Kontaktní trubka BU 315 L			018.D196	
26	Převlečná matice			018.D275	
<b>Standartní trubky hořáku pro: 360 A CO<sub>2</sub> 320 A směsný plyn Drát Ø 0,8 - 1,6</b>	31	Trubka hořáku RM 36	pro HAUFE-proud. špičky - poz. 111	5)	014.D265
	bez obr.	Trubka hořáku RM 36 K	pro HAUFE-proud. špičky - poz. 111		014.D266
	31.1.	Trubka hořáku RM 36	pro BINZEL-proud. špičky - poz. 111.1		014.D267
	bez obr.	Trubka hořáku RM 36 K	pro BINZEL-proud. špičky - poz. 111.1		014.D268
	31.2	Trubka hořáku RM 36	pro BINZEL-proud. špičky - poz. 111.2		014.D269
	bez obr.	Trubka hořáku RM 36 K	pro BINZEL-proud. špičky - poz. 111.2		014.D270
	33	Závitový kroužek			balení - 10 ks 018.D115
	34	Přechodový kroužek			balení - 10 ks 018.D236
	35	Kontaktní trubka RM 36			014.D271
	36	Převlečná matice			balení - 10 ks 014.D272
	37	Hubice M16 galvanicky upravená		4) 5)	balení - 10 ks 145.D021
		Hubice M16 čistá			balení - 10 ks 145.D036
	38	Hubice M16 K galvanicky upravená			balení - 10 ks 145.D022
		Hubice M16 čistá			balení - 10 ks 145.D111
	39	Bodovací hubice P 16/2			balení - 10 ks 145.D028
bez obr.	Hubice M16 cylindrická			balení - 10 ks 145.D024	



\*) Rukojeti svařovacích hořáků mohou být vybaveny vypínačem / dálkovým ovládaním pro up/down, potenciometrem a LCD signalizací (BIS - moduly)

Konstrukční skupina	Poz.	Název	Ostatní údaje	Objednací číslo
<b>Trubka hořáku s kovovým pláštěm pro: 180 A CO<sub>2</sub> 150 A směsný plyn Drát Ø 0,6 - 1,0</b>	41	Trubka hořáku RM 15 M	pro HAUFE-proud. špičky - poz. 111 <sup>6)</sup>	002.D217
	41.1	Trubka hořáku RM 15 M	pro BINZEL-proud. špičky - poz. 111.1	002.D218
<b>Trubka hořáku s kovovým pláštěm pro: 250 A CO<sub>2</sub> 200 A směsný plyn Drát Ø 0,8 - 1,2</b>	51	Trubka hořáku RM 25 M	pro HAUFE-proud. špičky - poz. 111 <sup>7)</sup>	004.D253
	51.1	Trubka hořáku RM 25 M	pro BINZEL-proud. špičky - poz. 111.1	004.D254
	53	Kroužek Ø 15,5		004.D144
	54	Keramický kroužek Ø 17		013.D006
	55	Chránič rozstřiku	<sup>6) 7)</sup>	146.D003
	57	Plynová hubice M20x69	<sup>7)</sup>	balení - 10 ks 145.D090
	58	Plynová hubice M20x66	<sup>6)</sup>	balení - 10 ks 145.D092
59	Plynová hubice M20x69 cylindrická		balení - 10 ks 145.D093	
<b>Trubka hořáku s kovovým pláštěm pro: 315 A CO<sub>2</sub> 250 A směsný plyn Drát Ø 0,8 - 1,4</b>	61	Trubka hořáku RM 26 M	pro HAUFE-proud. špičky - poz. 111 <sup>8)</sup>	018.D288
	bez obr.	Trubka hořáku RM 26 MK	pro HAUFE-proud. špičky - poz. 111	018.D289
	62	Mezikus M6x36	pro HAUFE-proud. špičky - poz. 111 <sup>6) 7) 8) 9)</sup>	balení - 10 ks 004.D131
	61.1	Trubka hořáku RM 26 M	pro BINZEL-proud. špičky - poz. 111.1	018.D290
	bez obr.	Trubka hořáku RM 26 MK	pro BINZEL-proud. špičky - poz. 111.1	018.D291
	62.1	Mezikus M6x32	pro BINZEL-proud. špičky - poz. 111.1	balení - 10 ks 018.D155
<b>Trubka hořáku s kovovým pláštěm pro: 360 A CO<sub>2</sub> 320 A směsný plyn Drát Ø 1,0 - 1,6</b>	61.2	Trubka hořáku RM 26 M	pro BINZEL-proud. špičky - poz. 111.2	018.D292
	bez obr.	Trubka hořáku RM 26 MK	pro BINZEL-proud. špičky - poz. 111.2	018.D293
	62.2	Mezikus M8x32	pro BINZEL-proud. špičky - poz. 111.2	balení - 10 ks 018.D147
	71	Trubka hořáku RM 36 M	pro HAUFE-proud. špičky - poz. 111 <sup>9)</sup>	014.D273
bez obr.	Trubka hořáku RM 36 MK	pro HAUFE-proud. špičky - poz. 111	014.D274	
71.1	Trubka hořáku RM 36 M	pro BINZEL-proud. špičky - poz. 111.1	014.D275	
	bez obr.	Trubka hořáku RM 36 MK	pro BINZEL-proud. špičky - poz. 111.1	014.D276
71.2	Trubka hořáku RM 36 M	pro BINZEL-proud. špičky - poz. 111.2	014.D277	
	bez obr.	Trubka hořáku RM 36 MK	pro BINZEL-proud. špičky - poz. 111.2	014.D278



### Konstrukční skupina

**Trubka hořáku s kovovým pláštěm pro: 360 A CO<sub>2</sub> 320 A směsný plyn Drát Ø 1,0 - 1,6**

### Rukojeť a příslušenství

### Kabelový svazek

Poz.	Název	Ostatní údaje	Objednací číslo
73	Kroužek Ø 18,5		014.D120
74	Keramický kroužek Ø 20		013.D008
75	Chránič rozstříku	8) 9)	146.D004
77	Plynová hubice M22x69	8) 9) balení - 10 ks	145.D095
78	Plynová hubice M22x66	balení - 10 ks	145.D121
79	Plynová hubice M22x69 cylindrická	balení - 10 ks	145.D097
80	Přípoj trubky hořáku		004.D245
81	Šestihranná matice M10x1	balení - 10 ks	001.0009
82	Rukojeť (V) kompl.		180.D024
bez obr.	Rukojeť (S) (bez vypínače)		180.D026
83	Krytka nastavby		400.0359
84	Chránič vypínače		400.D201
86	Páčkový vypínač		185.D021
bez obr.	Páčkový vypínač krátký		185.D024
90	Odlehčovací pružina		500.0343
bez obr.	Odlehčovací prožina zesílená (HAUFE)		400.D205
91	Bikox - kabel (14)	3,00 m pro RM 14 4,00 m pro RM 14 5,00 m pro RM 14	160.D062 160.D063 160.D064
	Bikox - kabel (16)	3,00 m pro RM 15 4,00 m pro RM 15 5,00 m pro RM 15	160.0065 160.0078 160.0091
	Bikox - kabel (25)	3,00 m pro RM 25 4,00 m pro RM 25 5,00 m pro RM 25	160.0128 160.0142 160.0155
	Bikox - kabel (35)	3,00 m pro RM 26 4,00 m pro RM 26 5,00 m pro RM 26	160.0239 160.0255 160.0267
	Bikox - kabel (50)	3,00 m pro RM 36 4,00 m pro RM 36 5,00 m pro RM 36	160.0364 160.0379 160.0391
92	Ochranná manžeta		501.2248
93	Centrální zástrčka KZ-2		501.0003
94	Připojovací matice		500.0213
95	O-kroužek 4x1	balení - 20 ks	165.0002
96	Převlečná matice M10x1	balení - 10 ks	501.0082

Konstrukční skupina	Poz.	Název	Ostatní údaje	Objednací číslo
Vybavení	110	Proudové špička M6 E-Cu	∅ 0,6 ∅ 0,8 ∅ 1,0	balení - 50 ks 140.D010 1) 2) balení - 50 ks 140.D011 balení - 50 ks 140.D012
	110.1	Proudová špička M6 E-Cu	∅ 0,6 ∅ 0,8 ∅ 1,0	balení - 50 ks 140.0008 balení - 50 ks 140.0059 balení - 50 ks 140.0253
		Proudové špička M6 CuCrZr	∅ 0,6 ∅ 0,8 ∅ 1,0	balení - 50 ks 140.0855 balení - 50 ks 140.0062 balení - 50 ks 140.0256
		Proudová špička M6 E-Cu	∅ 0,8 pro Al-drát ∅ 1,0 pro Al-drát	balení - 50 ks 141.0002 balení - 50 ks 141.0007
	111	Proudová špička M6 E-Cu	∅ 0,8 ∅ 1,0 ∅ 1,2 ∅ 1,4 ∅ 1,6	6) balení - 50 ks 140.D101 3) 4) 7) balení - 50 ks 140.D102 5) 8) 9) balení - 50 ks 140.D103 balení - 50 ks 140.D104 balení - 50 ks 140.D105
	111.1.	Proudová špička M6 E-Cu	∅ 0,8 ∅ 1,0 ∅ 1,2 ∅ 1,4 ∅ 1,6	balení - 50 ks 140.0051 balení - 50 ks 140.0242 balení - 50 ks 140.0379 balení - 50 ks 140.0516 balení - 50 ks 140.0555
		Proudové špička M6 CuCrZr	∅ 0,8 ∅ 1,0 ∅ 1,2 ∅ 1,4 ∅ 1,6	balení - 50 ks 140.0054 balení - 50 ks 140.0245 balení - 50 ks 140.0382 balení - 50 ks 140.0519 balení - 50 ks 140.0558
		Proudová špička M6 E-Cu	∅ 0,8 pro Al-drát ∅ 1,0 pro Al-drát ∅ 1,2 pro Al-drát ∅ 1,6 pro Al-drát	balení - 50 ks 141.0001 balení - 50 ks 141.0006 balení - 50 ks 141.0010 balení - 50 ks 141.0020
	111.2.	Proudová špička M8 E-Cu	∅ 0,8 ∅ 1,0 ∅ 1,2 ∅ 1,4 ∅ 1,6	balení - 50 ks 140.0114 balení - 50 ks 140.0313 balení - 50 ks 140.0442 balení - 50 ks 140.0533 balení - 50 ks 140.0587
		Proudové špička M8 CuCrZr	∅ 0,8 ∅ 1,0 ∅ 1,2 ∅ 1,4 ∅ 1,6	balení - 50 ks 140.0117 balení - 50 ks 140.0316 balení - 50 ks 140.0445 balení - 50 ks 140.0536 balení - 50 ks 140.0590
		Proudová špička M8 E-Cu	∅ 0,8 pro Al-drát ∅ 1,0 pro Al-drát ∅ 1,2 pro Al-drát ∅ 1,6 pro Al-drát	balení - 50 ks 141.0003 balení - 50 ks 141.0008 balení - 50 ks 141.0015 balení - 50 ks 141.0022
	120	Spirála trubky hořáku	1,5 pro drát ∅ 0,6 - 1,0 2,0 pro drát ∅ 1,0 - 1,2 2,5 pro drát ∅ 1,2 - 1,4 2,7 pro drát ∅ 1,2 - 1,6 1,6 mosaz pro drát ∅ 0,6 - 1,0 2,2 mosaz pro drát ∅ 1,0 - 1,4	1) 2) 6) balení - 50 ks 122.D037 3) 7) balení - 50 ks 122.D038 4) 8) 9) balení - 50 ks 122.D039 balení - 50 ks 122.D045 balení - 50 ks 122.D040 balení - 50 ks 122.D041
	130	Spirála izolovaná 1,3 / 3,6 hnědá s koncovkou pro drát ∅ 0,6 - 0,8 pro RM 14 / RM 15		1) pro 3,00 m 124.D002 1) pro 4,00 m 124.D003 1) pro 5,00 m 124.D004
		Spirála izolovaná 1,5 / 3,6 černá s koncovkou pro drát ∅ 0,8 - 1,0 pro RM 14 / RM 15		2) 6) pro 3,00 m 124.D006 2) 6) pro 4,00 m 124.D007 2) 6) pro 5,00 m 124.D008
		Spirála izolovaná 1,5 / 4,5 modrá s koncovkou pro drát ∅ 0,8 - 1,0		pro 3,00 m 124.0011 pro 4,00 m 124.0012 pro 5,00 m 124.0015
		Spirála izolovaná 2,0 / 4,5 červená s koncovkou pro drát ∅ 1,0 - 1,2		3) 4) 5) 7) 8) 9) pro 3,00 m 124.0026 3) 4) 5) 7) 8) 9) pro 4,00 m 124.0031 3) 4) 5) 7) 8) 9) pro 5,00 m 124.0035
		Spirála izolovaná 2,5 / 4,5 žlutá s koncovkou pro drát ∅ 1,4 - 1,6		pro 3,00 m 124.0041 pro 4,00 m 124.0042 pro 5,00 m 124.0044

**Konstrukční skupina**

Poz.	Název	Ostatní údaje	Objednací číslo
140	Teflonová trubička 1,5 / 4,0 modrá s koncovkou a O-kroužkem pro drát Ø 0,6 - 1,0	pro 3,00 m	126.0005
		pro 4,00 m	126.0008
		pro 5,00 m	126.0011
	Teflonová trubička 2,0 / 4,0 červená s koncovkou a O-kroužkem pro drát Ø 1,0 - 1,4	pro 3,00 m	126.0021
		pro 4,00 m	126.0026
		pro 5,00 m	126.0028
	Teflonová trubička 2,7 / 4,7 žlutá s koncovkou a O-kroužkem pro drát Ø 1,6	pro 3,00 m	126.0039
		pro 4,00 m	126.0042
		pro 5,00 m	126.0045
	Uhlíko-teflonová trubička 1,5 / 4,0 s koncovkou a O-kroužkem pro drát Ø 0,6 - 1,0	pro 3,00 m	127.0002
		pro 4,00 m	127.0003
		pro 5,00 m	127.0004
	Uhlíko-teflonová trubička 2,4 / 4,0 s koncovkou a O-kroužkem pro drát Ø 1,0 - 1,4	pro 3,00 m	127.0005
		pro 4,00 m	127.0007
		pro 5,00 m	127.0008
	Uhlíko-teflonová trubička 2,7 / 4,7 s koncovkou a O-kroužkem pro drát Ø 1,6	pro 3,00 m	127.0010
		pro 4,00 m	127.0012
		pro 5,00 m	127.0013
141	Kleština pro trubičky s vnějším průměrem 4,0	balení - 20 ks	131.0001
	Kleština pro trubičky s vnějším průměrem 4,7	balení - 20 ks	131.0002
132	O-kroužek 3,5x1,5		165.0008
133	Opěrná trubička s vnějším průměrem 5,0 pro kluzné trubičky do 4,0 mm vnějšího průměru (xxxx - doplnit délku)	do 200 mm	129.xxxx
	<sup>1)</sup> Základní přestavitel RM 14		
	<sup>2)</sup> Základní přestavitel RM 15	<sup>6)</sup> RM 15 M	
	<sup>3)</sup> Základní přestavitel RM 25	<sup>7)</sup> RM 25 M	
	<sup>4)</sup> Základní přestavitel RM 26	<sup>8)</sup> RM 26 M	
	<sup>5)</sup> Základní přestavitel RM 36	<sup>9)</sup> RM 36 M	

Obchylky od základních variant uvádět při objednání, např:  
RM 25 Z3 - 004.D389 vybavit trubicí hořáku RM 14 - 006.D244 atd.

**Základní technická data podle EN 50 078:**

Typ	CO <sub>2</sub>	Směsný plyn <sup>2)</sup>	DZ	Drát - Ø
RM 14	160 A	140 A	60%	0,6 - 1,0
RM 15	180 A	150 A	60%	0,6 - 1,0
RM 25	250 A	200 A	60%	0,8 - 1,2
RM 26	315 A	250 A	60%	0,8 - 1,4
RM 36	360 A	320 A	60%	1,0 - 1,6

<sup>2)</sup> M 21 podle DIN EN 439

**Objednací čísla pro provedení s „V“ rukojetí**

Typ	Provedení trubky hořáku	Délka 3,0 m Obj. č. <sup>1)</sup>	Délka 4,0 m Obj. č. <sup>1)</sup>	Délka 5,0 m Obj. č. <sup>1)</sup>
RM 14 V Z	standartní	006.D325	006.D326	006.D327
RM 15 V Z	standartní	002.D385	002.D379	002.D380
RM 15 V M-Z	s kovovým pláštěm	002.D381	002.D382	002.D383
RM 25 V Z	standartní	004.D389	004.D390	004.D391
RM 25 V M-Z	s kovovým pláštěm	004.D392	004.D393	004.D394
RM 26 V Z	standartní	018.D416	018.D417	018.D418
RM 26 V M-Z	s kovovým pláštěm	018.D419	018.D420	018.D421
RM 36 V Z	standartní	014.D388	014.D389	014.D390
RM 36 V M-Z	s kovovým pláštěm	014.D391	014.D392	014.D393