

## S-ROBOMIG XT. PRE MAXIMÁLNY VÝKON VÁŠHO ROBOTA.

### S-RoboMIG XT na prvý pohľad

- **Vysoký konečný zvarací výkon.** Tiež na robote dokážu rýchle procesy Lorch úplne presvedčiť. Predovšetkým SpeedPulse XT. Extra rýchly, extra robustný, extra bez striekancov.
- **Digitálna inteligentná procesná technika.** Výpočtový výkon a integrované meracie senzory S-RoboMIG XT zlepšujú váš zvarací výkon s presným procesným riadením a špeciálnymi funkciami ako Seam-Tracking.
- **Rozsiahla technológia s rozhraniami.** Pomocou premysleného spojenia rozhraní sa podporujú všetky bežné systémy FeldBus a Industrial-Ethernet, ako aj analógovo-digitálne rozhrania.
- **Konfigurácia šitá na mieru.** Môžete konfigurovať každé zvaracie zariadenie presne podľa svojich potrieb, aby sa toto optimálne prispôbilo pre automatizované vykonávanie vašej zvaračskej úlohy.
- **Inovovaný koncept aktualizácie.** Ak by ste v budúcnosti mali potrebu vybaviť svoje zariadenie ďalšími zvaracími procesmi a funkciami zvyšujúcimi produktivitu, môžete to kedykoľvek urobiť. Je jedno, pre ktorú verziu zariadenia sa dnes rozhodnete, takto je vaša investícia do budúcnosti zabezpečená.



- **Tiptronic manažment úloh.** S Tiptronic Lorch uložíte do pamäte pre každý zvar ideálne nastavenie, aby sa tento pri opakovaných zvaračských úlohách dal jednoducho vyvolať postupne cez riadenie robota (štandardne 100, voliteľne 1000 úloh).
- **Back-Up funkcia pre zvaracie úlohy.** PC softvér JobTool umožňuje zabezpečenie, spracovanie a prenos zvaracích úloh (činností) uložených v zvaracom zariadení a ich nastavenia parametrov. Vhodné tiež na prenos úloh na ďalšie zdroje prúdu.
- **Dynamická regulácia svetelného oblúka.** Jednoduchým spôsobom sa tak prispôbi charakteristika svetelného oblúka z mäkkej na tvrdú, z horúcej na studenú. Buď sa zvýrazní v zvaracej úlohe alebo priamo riadi cez rozhranie robota.
- **Robotický posun drôtu.** Posuvný kufor robota RF-06 je kompaktný, má optimálnu hmotnosť, je veľmi výkonný a optimálne izolovaný. Je vhodný na používanie na štandardných robotoch a robotoch s dutým hriadeľom a dá sa zakúpiť tiež ako verzia pre systémy horákov PushPull.
- **Rozšírená ponuka senzorov.** Voliteľná funkcia sledovania zvaru, identifikácia konca drôtu, identifikácia tlaku plynu alebo meranie prietoku plynu umožňujú rozšírenú kontrolu vášho automatického používania.
- **Bohaté príslušenstvo.** Mechanické montážne diely pre bežné verzie robotov a konštelácie vedenia drôtov uľahčujú integráciu.

## Verzie

		S3 RoboMIG XT	S5 RoboMIG XT	S8 RoboMIG XT
Zvárací rozsah	A	25 – 320	25 – 400	25 – 500
Nastavenie napätia		postupne	postupne	postupne
Sieťová prípojka 3~400 V		●	●	●
<b>Koncept obsluhy</b>				
XT		●	●	●
<b>Zváracie procesy - verzie</b>				
Synergic		●	●	●
Pulse		●	●	●
SpeedPulse		●	●	●
Full Process		●	●	●
<b>Verzie chladenia</b>				
Plyn		●	●	●
Voda		●	●	●
Voda so zosilneným chladiacim výkonom		○	○	○
Voda so silnejším čerpadlom		○	○	○
<b>Posun</b>				
RF-06		●	●	●

● voliteľné ● Sériová výbava ○ Dá sa zakúpiť ako voľba

## Koncept obsluhy



## XT

- "3 kroky a zváranie"-obslužný koncept
- Riadenie synergie
- intuitívne vedenie užívateľa
- jednoduchá voľba procesov a programov
- postupné nastavenie zväracieho prúdu
- Dynamická regulácia svetelného oblúka (u Synergic, SpeedArc XT, SpeedPulse XT, TwinPuls XT)

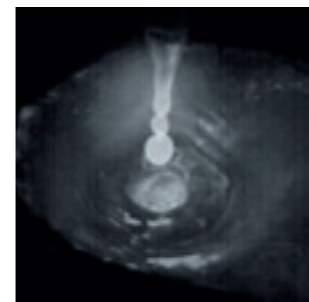
- Individuálne nastavenie svetelného oblúka pre spúšťaciu, zväraciu a koncovú fázu
- Tiptronic pamäť pre úlohy pre 100 zväračských úloh (voliteľné 1000)
- digitálne zobrazovanie Volt-Ampère
- Meranie a kompenzácia zväracieho okruhu

Dá sa zakúpiť aj ako voľba Remote.

Individuálna voľba možností obsluhy. V zdroji prúdu, ako obslužné pole s diaľkovou reguláciou alebo podľa potreby tiež oboje.

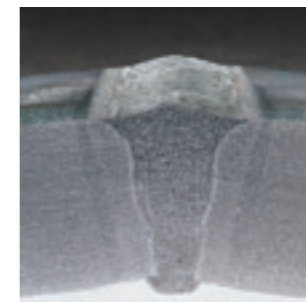
## Highlighty

## Rýchle procesy pre maximálnu produktivitu



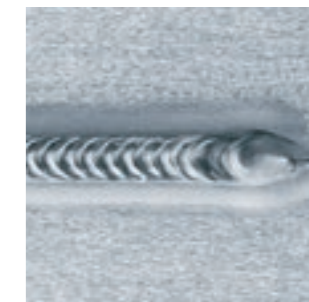
## SpeedPulse XT

Extra rýchly. Extra robustný. Extra chudobný na rozstrek.



## SpeedArc XT

Vysoký tlak svetelného oblúka. Hlboký zvar. Šetrí čas a peniaze.



## TwinPuls XT

Najkrajšie zvary s maximálnou rýchlosťou.



## SpeedUp

360° používanie. Zvary zdola nahor a iné vynútené polohy jednoducho, rýchlo a bezpečne procesne zvárajú.



## SpeedRoot

Špičkové premostenie štrbín. Uľahčené náročné zváranie koreňa.



## SpeedCold

Znížené dodávanie tepla. Optimálne pre tenké plechy.

## Vybavenie

Vybavenie	Zvárací proces									
	Štandardný MIG-MAG	SpeedArc XT	Standard Pulse	TwinPuls	Speed-Pulse	Speed-Pulse XT	TwinPulse XT	Speed-Up	Speed-Root	Speed-Cold
Full Process	●	●	●	●	●	●	●	●	●	●
SpeedPulse	●	●	●	●	●	●	●	○	○	○
Pulse	●	●	●	●	–	–	–	○	○	○
Synergic	●	●	–	–	–	–	–	○	○	○

● Sériové vybavenie ○ voliteľne zakúpiť

## Highlighty

### Inovovaný koncept aktualizácie

S S-RoboMIG XT zostanete absolútne flexibilní prostredníctvom integrovanej schopnosti aktualizácie. Máte tak na jednej strane možnosť dimenzovať zvärací systém na mieru na svoje aktuálne výrobné potreby a na strane druhej bezpečnosť, že dokážete prispôsobiť svoje zväracie zariadenie kedykoľvek na zmenené požiadavky na zváranie a dodatočne ho vybaviť zväracími procesmi a funkciami zvyšujúcimi produktivitu. S MicorMIG ste a zostanete na bezpečnej strane a môžete sa tešiť, čo prinesie budúcnosť.



### Reálna doba kontroly zväracích údajov

#### Inovovaný koncept aktualizácie

Priame meranie zväracích parametrov

#### Nadradené riadenie

Rozhodnutie o procesnom zásahu

#### Q-Sys 2020 Kontrola zväracích údajov

Zobrazovanie parametrov, analýza reálneho času, vyhodnotenie zvaru, vydávanie chýb



Prenos parametrov zvárania a stroja v reálnom čase cez **LorchNet**



Podľa potreby odovzdanie stavu na nadradené riadenie cez **FeldBus**



### Prídavná možnosť chladenia

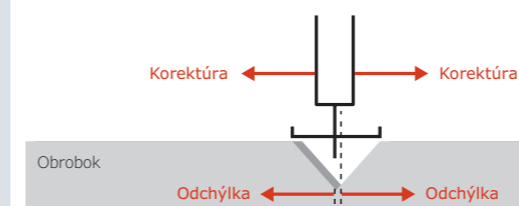
Okrem štandardného chladenia sa dajú pri S-RoboMIG XT zakúpiť dve ďalšie možnosti chladenia. V jednom prípade to znamená: až o 35% vyšší chladiaci výkon - optimálny pre priemyselného intenzívneho užívateľa. Okrem toho sa stará vyššie chladenie o nižšie zaťaženie systému horákov, čo sa môže pozitívne prejavovať na životnosti horáku a opotrebitelných dielov. Kto potrebuje preklenúť dlhé prepravné vzdialenosti 20 metrov a viac, ten má k dispozícii verziu s väčším čerpadlom. Toto zabezpečí, aby bol plný chladiaci výkon presne tam, kde to zvärač potrebuje.



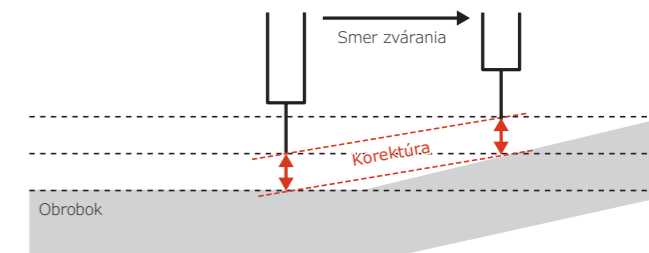
### Funkcia Seam Tracking

V reálnej dobe vypočíta regulačná technika High-End Lorch S-RoboMIG XT z množstva informácií signál pre riadenie robota, ktorý sa dá vyhodnotiť. Takisto pre štandardné procesy, ako aj procesy impulzného svetelného oblúka. Táto funkcia hľadania a sledovania zvaru premiestni robota principiálne do polohy permanentného vedenia horáka a automaticky prispôsobí skutočným danostiam obrobní. Dodávaný signál je vhodný tiež pre vertikálne a horizontálne prispôbenie vedenia horáka.

#### Horizontálne sledovanie zvaru



#### Vertikálne sledovanie zvaru



### Spojovací systém BUS pre všetky bežné protokoly

Konektor LorchNet je zodpovedný za optimálne pripojenie zdroja prúdu S-RoboMIG XT k riadeniu robota. Funguje takmer ako tlmáčnik a prekladá všetky signály a informácie interného systému zbernice LorchNet do jazykového sveta robotov. Hovoriac: do jedného z bežných protokolov FeldBus alebo Industrial-Ethernet.

Tiež všetky signály dôležité pre riadenie horáka - ako vyfukovacia funkcia, ochrana proti kolízii a kontaktný senzor - dokážu kompletne komunikovať cez systém zbernic.

Dá sa zakúpiť ako alternatíva: Analógovo-digitálne rozhranie INT-06 pre montáž spínacej skrine alebo interný zdroj prúdu so 42 pólovou zástrčkou Harting.



Stav LED na jednoduchú kontrolu spojenia.

### Technické údaje

		S3 RoboMIG XT	S5 RoboMIG XT	S8 RoboMIG XT
Zvärací prúd MIG-MAG	A	25 - 320	25 - 400	25 - 500
Prúd pri 100 % ED	A	250	320	400
Prúd pri 60 % ED	A	280	350	500
ED pri I max.	%	40	50	60
Sieťové napätie	V	3~400	3~400	3~400
Povolená tolerancia siete	%	± 15	± 15	± 15
Sieťová poistka, pomalá	A	16	32	32
Rozmery (D × Š × V)	mm	1116 × 463 × 812	1116 × 463 × 812	1116 × 463 × 812
Hmotnosť (chladenie plynom)	kg	92,8	97,3	107,3
Hmotnosť posuvného kufra (Standard)	kg	7,2	7,2	7,2
Hmotnosť chladenia vodou (naplnená)	kg	14,7	14,7	14,7



## RF-06 na prvý pohľad

Veľmi výkonný, kompaktný podávač robota pre štandardné roboty a roboty s dutým ramenom.

Požiadavky na podávač drôtu pri používaní robotov sú jasné: kompaktný, s optimalizovanou hmotnosťou, súčasne veľmi výkonný a samozrejme príslušne izolovaný, aby sa trvale chránila elektronika robota. RF-06 spĺňa všetky tieto požiadavky a je v mnohých ohľadoch optimalizovaný na používanie robota. Tiež pri vývoji bola veľkými písmenami písaná flexibilita. Tak je kufor robota dimenzovaný a vhodný tiež ako robot s dutým ramenom, ako aj štandardný robot (s vonkajším balíkom hadíc horáka), ako aj pre prevádzku s chladiacim plynom a vodou. Vodné hadice dočasného balíka hadíc zdrojov prúdu robotov Lorch sú pripravené tak, aby sa dali adaptovať jednoducho na podlahe RF-06. Konštrukcia a funkčnosť sú premyslené až do najmenších detailov. Posuvný systém RF-06 uľahčuje napríklad výrazne údržbu horáka RF-06 na robotoch s dutým ramenom, lebo je k dispozícii viac miest pre výmenu bowdenu. Tak patria demontáže podávača podmienené údržbou a časovo náročné demontáže minulosti.



Presný posun drôtu so 4 kolieskami s robustnou, hmotnostne optimalizovanou posuvnou doskou z plastu spevneného sklenenými vlákňami, dodatočnou izoláciou a výmenou koliesok bez náradia.



Funkčne optimalizovaná spojovacia situácia pre riadiaci rozvod, plyn, pneumatický vzduch, prívod drôtu a zvärací prúd (bezpečné pripojenie pätky kábla).



Vybrúsená konštrukcia podlahy s izolačnou podlahovou doskou, ukladacím kanálom pre vodné potrubie a možnosťou upevnenia pre rôzne dosky adaptéra robota.

Verzie pre robota s dutým ramenom a bežného robota



Inovovaný posuvný systém



Preádzková poloha RF-06



Údržbárska poloha RF-06

## Technické údaje

		RF-06	RF-06 PushPull
Výkon motora	W	100	100
Rýchlosť posuvu	m/min	0,1 - 25	0,1 - 25
Pohon 4/2 (4 kolieska, 2 poháňané)		●	○
Pohon 4/4 (4 kolieska, 4 poháňané)		○	●
Kolieska	∅	30	30
Kompletná izolácia		●	●
Vyfukovací ventil pre pneumatický vzduch		●	●
Vstup drôtu na horáku*		●	●
Rozmery (D × Š × V)	mm	310 × 200 × 160	310 × 200 × 160
Hmotnosť	kg	7,2	7,6

\* pokiaľ to systém horákov podporuje

● Sériová výbava ○ dá sa zakúpiť ako voľba