

Robotové periférie

Robotový držák „CAT3“



Rozdíl je ve vypínači ...

Robotový držák CAT3 se používá ve spojení s externě vedenými hadicovými svazky. V důsledku vychýlení svařovacího hořáku v případě kolize se svařovací robot prostřednictvím integrované vypínací funkce spolehlivě zastaví a zabrání tak značným škodám na samotném robotu i na hořáku s příslušným zařízením.

Kromě toho umožňuje vysoká přesnost opětovného nastavení rychlé opětovné rozjetí výrobního procesu. Tím je možné snížit doby výrobních výpadků na minimum. Držák CAT3 představuje další vývojové pokračování osvědčených robotových držáků CAT2 a CAT2-HL.

Výměna robotových držáků CAT2 a CAT2-HL za držák CAT3 se dá provést zcela jednoduše. Nové programování robota přitom není nutné.

Argumenty, které mluví samy za sebe:

- Technicky náročný, robustní design
- Jednoduchá instalace na svařovací robot
- Kompaktní velikost pro optimální přístupnost
- Spolehlivá vypínací funkce
- Vysoká přesnost opětovného nastavení minimalizuje prostoje zařízení
- Pro přizpůsobení váze nástroje jsou k dispozici pružiny různé síly
- Vynikající ochrana proti znečištění

Oblast nasazení:

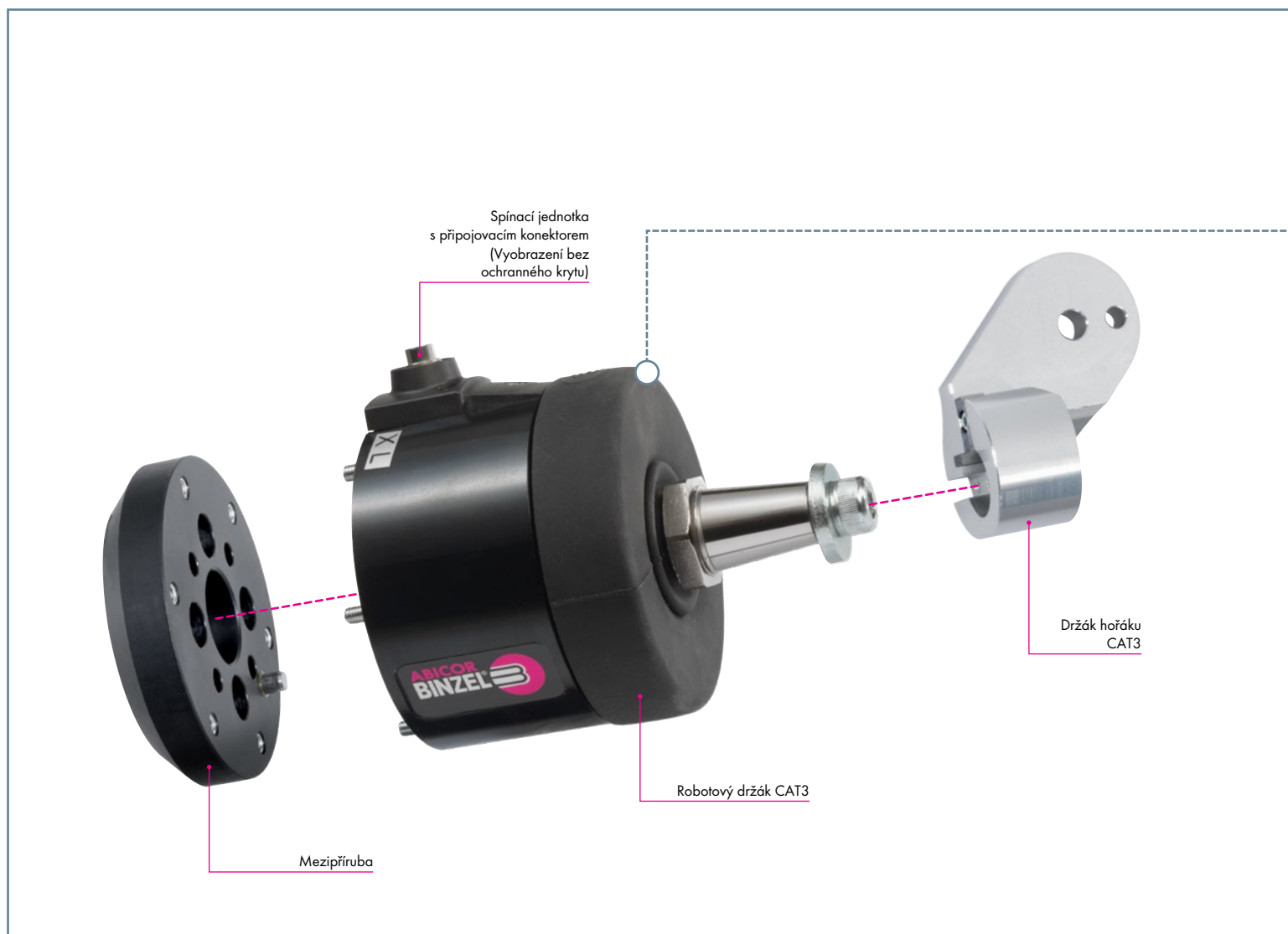


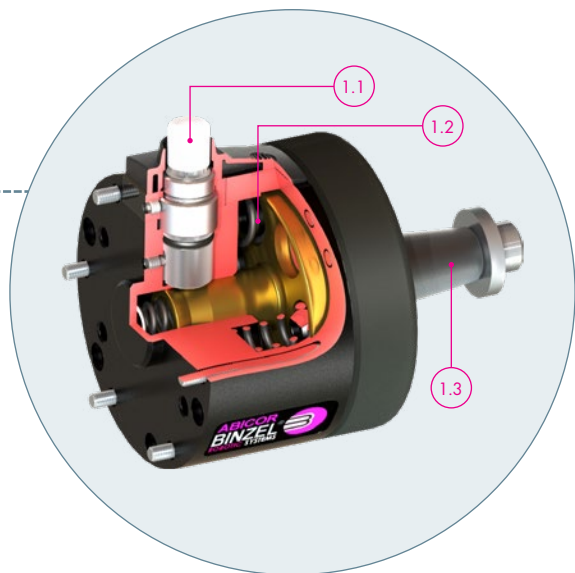
Standardní svařovací roboty s hadicovým svazkem vedeným mimo osu



Robotový držák „CAT3“

Přehled systému & technické údaje





Obr. 1:
Průřez CAT3

Obr. 1:
Průřez CAT3

- 1.1 Vypínač je vestavěný přímo v krytu
- 1.2 Přítlačné pružiny jsou k dispozici s různou silou (M, L, XL)
- 1.3 HL-uchycení pro spolehlivé připevnění i v případě větší váhy



Technické údaje: **Robotový držák CAT3**

| | |
|---|--|
| Rozměry: | Ø 77 mm, výška 106 mm |
| Váha: | 960 g (bez držáku a příruby) |
| Vybavovací síla: | (viz str. 82) Vychýlení CAT3 |
| Bod sepnutí: | - Vychýlení ve směru osy X a Y: 1,2° - 1,5° - Vychýlení ve směru Z: 1,3 - 1,6 mm |
| Max. vychýlení: | - Vychýlení ve směru osy X a Y: cca. 7° - Vychýlení ve směru osy Z: 5 mm |
| Přesnost opětovného nastavení: | (viz str. 82) X-, Y- a Z-směr: ± 0,04 mm (při vzdálenosti 400 mm od příruby robota) |
| IP krytí: | IP 21 |
| Zatížitelnost při bezpečnostním odpojení: | max. 30 V DC / 100 mA |
| Teplota okolí: | - V provozu: -10 °C až +55 °C - Při skladování a transportu: -10 °C až +55 °C |
| Relativní vlhkost: | - V provozu: až 70 % při 20 °C - Při skladování a transportu: až 70 % při 20 °C |

Robotový držák „CAT3“

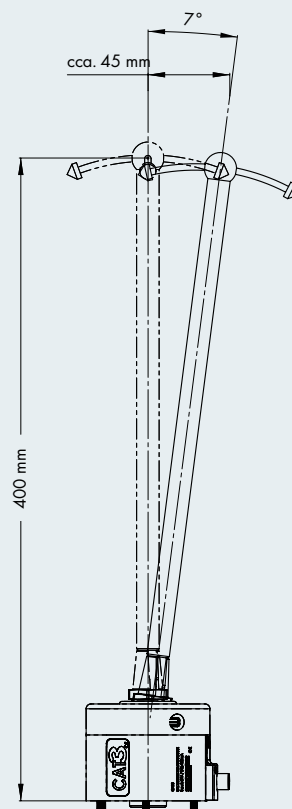
Vychýlení & vybavovací síla

Vychýlení robotového držáku CAT3

Kolize ve směru osy X nebo Y
Kolize ve směru osy Z

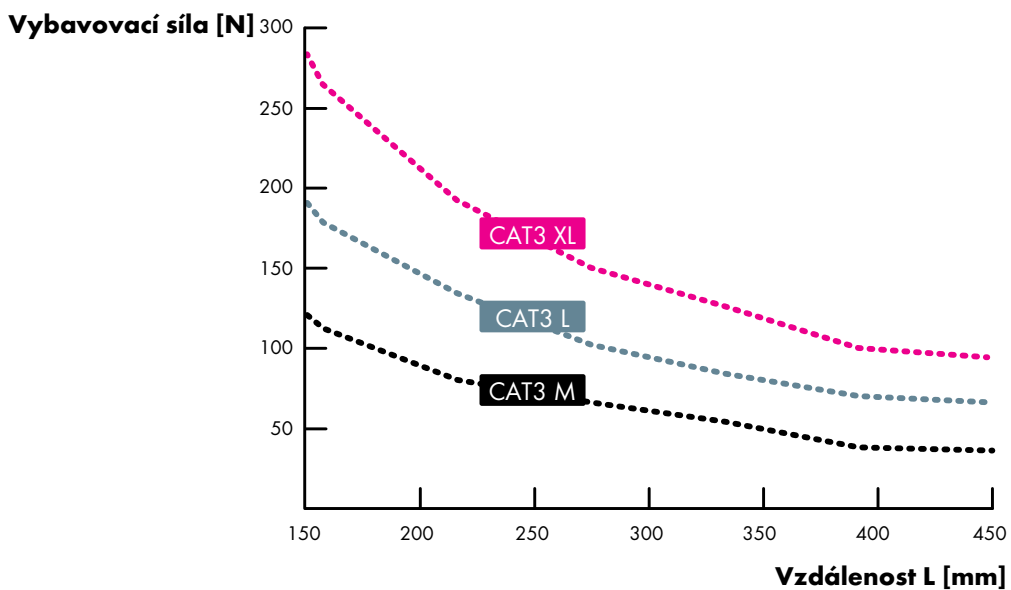


Maximální vychýlení v ose X a Y



Vybavovací síla robotového držáku CAT3

Následující graf ukazuje statistickou vybavovací sílu při různých silách pružiny v závislosti na vzdálenosti:



Robotový držák „CAT3“

Robotový držák & příslušenství

Robotový držák CAT3



Popis

| Popis | Objednáací č. |
|------------------------|---------------|
| Robotový držák CAT3 XL | 780.2050.1 |
| Robotový držák CAT3 L | 780.2051.1 |
| Robotový držák CAT3 M | 780.2052.1 |

Součástí objednávky je spojovací kabel.

Přírubu a držák prosíme objednat zvlášť v závislosti na typu robota a svařovací operaci.

Příruba

Popis

Objednáací č.

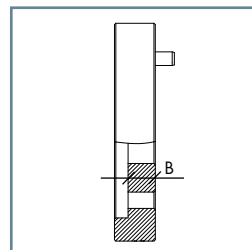
| | | Hliníková příruba | Plastová příruba |
|--------------------------|-----------------------|----------------------|---------------------|
| Mezipříruba ¹ | ISO 9409-1-A63 | 780.0514.1 | 780.0614.1 |
| Mezipříruba ¹ | ISO 9409-1-A50-d31,5 | 780.0508.1 | 780.0608.1 |
| Mezipříruba ¹ | ISO 9409-1-A125 | 780.0530.1 | 780.0630.1 |
| Mezipříruba ¹ | ISO 9409-1-A50 / D=63 | 780.0594.1 | 780.0694.1 |
| Mezipříruba ¹ | ISO 9409-1-A31,5 | 780.0532.1 | 780.0632.1 |
| Mezipříruba ¹ | ISO 9409-1-A100 | 780.0549.1 | 780.0649.1 |
| Mezipříruba ¹ | ISO 9409-1-A160 | 780.0547.1 | 780.0647.1 |
| Mezipříruba ¹ | ISO 9409-1-A40-D50 | 780.0591.1 | 780.0691.1 |
| Mezipříruba ² | ISO 9409-1-A50 | 780.0503.1 | 780.0603.1 |
| Mezipříruba ² | ISO 9409-1-A40 | 780.0504.1 | 780.0604.1 |

¹ Šířka příruby B=15 mm (standardní provedení)

² Šířka příruby B=10 mm (speciální provedení)

Mezipříruba lze dodat pro všechny běžné typy svařovacích robotů. Prosíme uvést vždy typ robota

Pozor! Svařovací hořáky MIG/MAG série ABIROB® A nasazovat z technických důvodů vždy s plastovou mezipřírubou.



Náhradní díly



Pos.

Popis

Objednáací č.

| | | |
|---|---------------------------|------------|
| 1 | Měch CAT3 | 780.2059.1 |
| 2 | Kryt spínače CAT3 kpl. | 780.2061.1 |
| 3 | Spínač kpl. CAT3 | 780.2062.1 |
| 4 | Sada šroubů CAT3 M4x55 | 780.2076.1 |
| 5 | Upevňovací sada CAT3 | 780.2044.1 |
| 6 | Spojovací kabel CAT | 780.0201.1 |

Robotový držák „CAT3“

Držáky

Držák CAT3



| Pos. | Popis | Objednací č. |
|------|---|--------------|
| 1 | Držák CAT-HL ¹ | 780.0323.1 |
| | bez vyobr. Segmentový držák CAT-HL ² | 780.0305.1 |

Všechny držáky jsou TCP kompatibilní vůči CAT2 a CAT2-HL.

Držáky lze použít pro CAT3 a CAT2-HL.

Pro další držáky hořáků naleznete objednací údaje u příslušných sérií hořáků.

¹ TCP kompatibilní se standardním držákem pro CAT2 780.0202

² TCP kompatibilní se standardním držákem pro CAT2 780.0147

Porovnání geometrií mezi robotovými držáky CAT3 a předchozími verzemi CAT2 (Standard) a CAT2-HL:

