

3M Science.
Applied to Life.™



NOVINKA

NOVÝ 3M™
COOL FLOW™
KOMFORTNÝ
VÝDYCHOVÝ VENTIL

Dosahujte veľké ciele. Pohodlne.

Pre spoločnosť 3M je bezpečnosť a komfort hlavnou prioritou. Tretia generácia respirátora Aura™ prináša hneď niekoľko vylepšení a spája pôsobivé nové technológie s ergonomickým dizajnom. Nový Cool Flow™ Komfortný výdychový ventil sa otvára jednoduchšie, čím pomáha znižovať teplotu vo vnútri respirátora a používateľovi prináša pocit väčšieho pohodlia.



3M™ Aura™ 9300+Gen3
Respirátor tretej generácie.

Predstavenie dizajnu tretej generácie



„Kým budú ľudia nachádzať dôvody, prečo nenosiť respirátor, my budeme neustále pracovať na ich prekonávaní.“

Chris Henderson, vedecký pracovník spoločnosti 3M a jeden z vynálezcov, ktorí stoja za Aura™ respirátorom 3. generácie



„Pracujem na tom, aby raz prišiel deň, keď naše respirátory budú natoľko pohodlné, že ľudia úplne zabudnú, že ich majú na tvári.“

Dr. Philip Eitzman, vedecký pracovník spoločnosti 3M a vývojár 3M™ Cool Flow™ Komfortného výdychového ventilu

3M™ Aura™ Časticový Respirátor 9300+Gen3 je treťou generáciou týchto respirátorov.

Spoločnosť 3M v roku 1996 uviedla prvý 3-panelový jednorazový respirátor s dizajnom plochého sklápania.

Séria Aura™ 9300+ z roku 2011 konštruovaná na základe uvedeného konceptu využívala nové, vylepšené filtračné médiá a funkcie horného panelu vyrobené s cieľom zvýšiť kompatibilitu s okuliarmi a znížiť ich rosenie.

V spoločnosti 3M si uvedomujeme dôležitosť dôvery v ochranu, ktorá sa dosahuje nosením respirátora. Model 9300+Gen3 si vzhľadom na túto skutočnosť zachováva všetky cenné vlastnosti svojho predchodcu a obohacuje ich o 3M™ Cool Flow™ Komfortný výdychový ventil, odolnejšie prešívane upínacie remienky a úchyty na hornom a dolnom paneli pre zvýšené pohodlie pri používaní.

Dobrá viditeľnosť

Perforovaný horný panel

- ▶ Pomáha presmerovať vydychovaný vzduch, čím sa redukuje rosenie okuliarov

Zakrivený nízko profilový dizajn

- ▶ Dokáže sa dobre prispôbiť krivkám nosa a očí – pomáha zabezpečiť dobrý výhľad
- ▶ Navrhnutý tak, aby bola zabezpečená kompatibilita s okuliarmi od spoločnosti 3M

Jednoduchosť umiestnenia

NOVÉ horné a dolné úchyty

- ▶ Spolu s novou funkciou uchopenia na ventile bolo dosiahnuté aj jednoduchšie otváranie respirátora s cieľom zjednodušiť umiestňovanie a nastavovanie na tvári
- ▶ Integrovaná spona na nos, ktorú je možné nastaviť podľa potrieb

Originálny dizajn 3M

3-panelový plochý dizajn

- ▶ Navrhnutý tak, aby sedel na tvárach rôzneho tvaru a veľkosti

Materiály produktu

- ▶ Mäkká vnútorná pena na nos a hladká vnútorná výstelka
- ▶ Tieto výrobky neobsahujú diely vyrobené z:
 - prírodného kaučuku,
 - PVC.

Jednoduchšie nasadzovanie*

2018

Voľnejšie dýchanie*

Voľnejšie dýchanie

NOVÝ Cool Flow™ Komfortný výdychový ventil

- ▶ Otvára sa ľahšie o 37%*
- ▶ Zabezpečuje o viac než 36% väčší prietok vzduchu cez výdychový ventil*
- ▶ Prináša voľnejšie dýchanie

3M™ Pokročilé Filtračné Médium Electret (AEM)

- ▶ Silný náboj na vláknach filtra priťahuje častice zo širšej oblasti zachytávania, vďaka čomu postačuje menej filtračného média
- ▶ Nízky odpor pri dýchaní

Pohodlie používania

Jednotlivé balenie

- ▶ Jednotlivé hygienické balenie pomáha respirátor chrániť pred kontamináciou pred použitím
- ▶ Zabezpečuje praktické odkladanie a vyberanie na pracovisku

Vyššia odolnosť*

Konštrukcia zameraná na komfort

NOVÉ prešívane upínacie remienky

- ▶ Vyššia odolnosť bez zníženia komfortu
- ▶ Sú farebne rozlíšené pre jednoduchú identifikáciu (žltá pre FFP1, modrá pre FFP2, červená pre FFP3)

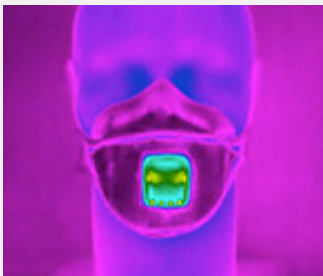
* V porovnaní s predošlým radom 3M™ Aura™ 9300+ Series

NOVÝ Cool Flow™ Komfortný výdychový ventil

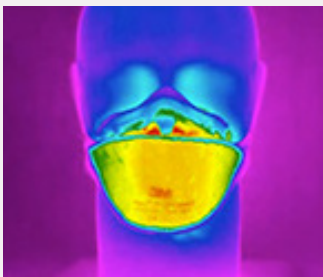
Vyšší prietok vzduchu, nižšia teplota vo vnútri respirátora



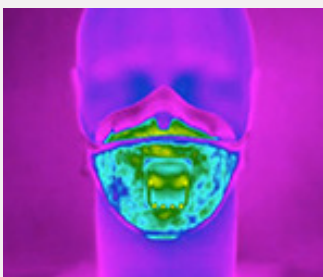
Nadychovanie: 9320+Gen3 bez ventilu



Nadychovanie: 9322+Gen3 s ventilom



Vydychovanie: 9320+Gen3 bez ventilu



Vydychovanie: 9322+Gen3 s ventilom

Chlad  Teplo

Testovanie sa uskutočnilo pomocou simulátora dýchania pri vydychovaní 85 litrov vzduchu za minútu s teplotou 36 °C a relatívnou vlhkosťou 90 %.

Jedným z najväčších problémov pri práci s respirátorom je hromadenie tepla vo vnútri. Teplý vzduch vydychovaný používateľom môže zostávať vo vnútri respirátora a prispievať k pocitu únavy. 3M™ Aura™ 9300+Gen3 Respirátory sú vybavené dvomi unikátnymi funkciami, ktoré pomáhajú znižovať teplotu vo vnútri respirátora.

Nadychovanie je chladnejšia časť cyklu; **3M Pokročilé Filtračné Médium Electret (AEM)** zabezpečuje jednoduchú inhaláciu chladnejšieho vzduchu zvonka cez respirátor.

Keď sa používateľ nadychuje, vzduch sa nasáva cez respirátor a povrchová teplota klesá. Plastový kryt ventilu uchováva časť tepla vzhľadom na zloženie materiálu. Keď používateľ vydychuje, respirátor sa naplní teplým a vlhkým vzduchom.

Vydychovanie; 3M Cool Flow™ Komfortný výdychový ventil sa otvára o 37% jednoduchšie ako pôvodný výdychový ventil Cool Flow™ a umožňuje odviesť o 36% viac vzduchu spolu so sprievodným teplom. Keď teplý vydychovaný vzduch vychádza von cez ventil, zvyšná časť respirátora zostáva chladnejšia a na pocit komfortnejšia. Na termografickej snímke vidíme chladiaci účinok ventilu na povrchu produktu.

Farby na tepelných snímkach znázorňujú zmenu v povrchovej teplote počas nadychovania a vydychovania.

Otvára
sa ľahšie
o 37%*



>36% väčší
prietok
vzduchu*

3M Pokročilé Filtračné Médium Electret (AEM)

Filtrovanie vzduchu pomocou elektrostatického náboja

Uplatnením unikátneho výrobného procesu získava každé vlákno v štruktúre 3M AEM veľmi silný elektrostatický náboj. Tento mimoriadne silný náboj umožňuje vláknu AEM vo filtri 3M priťahovať častice zo širšej oblasti zachytávania, efektívnejšie ich vťahovať dnu a zachytávať.

Silný náboj 3M AEM umožňuje na efektívne zachytávanie častíc použiť menší počet vlákien. Spoločnosť 3M vďaka tomu dokáže zostrojiť efektívny filter s viac otvorenou štruktúrou v porovnaní s bežnými elektretovými filtermi, čím sa dosahuje voľnejší priechod vzduchu.

Nižšia
teplota vnútri
respirátora

78 % pracovníkov, ktorí sa zúčastnili na prieskume, uviedlo, že nové Aura™ 9300+Gen3 modely s ventilom sú pohodlnejšie ako predchádzajúci model.

* V porovnaní s predošlým radom 3M™ Aura™ 9300+ Series

Dôležitosť priliehania

Jednorazové respirátory sú účinné len vtedy, ak okraje respirátora dobre priliehajú k tvári. Ihneď ako sa priliehanie naruší, ochrana stráca účinnosť, keďže kontaminovaný vzduch môže vniknúť dnu cez medzery.

Model 9300+Gen3 s novými úchytnými na hornom a dolnom paneli respirátora v kombinácii s funkciou „úchytu“ na ventilu je navrhnutý tak, aby sa ľahšie nasadzoval, skladal a polohoval na tvári.

Tieto pokyny na správne nasadenie sa musia dodržiavať pri každom použití 3M™ Aura™ Časticového Respirátora 9300+Gen3.



Uistite sa, že tvár máte dohľadka oholenú. Respirátory by sa nemali nosiť na tvári so strniskom, bradou alebo fúzmí pod oblasťou tvárového tesnenia, pretože môžu brániť dobrému priliehaniu k tvári.



1. Opačnou stranou smerom nahor a pomocou úchytných oddelíte horný a dolný panel.

Nosovú sponu treba vytvarovať okolo nosa a následne skontrolovať, či respirátor dobre prilieha

Uistite sa, že panely sú úplne odklopené a úchyty sklopené

Respirátor by sa mal správne umiestniť na tvár pomocou uchopiteľného ventilu a/alebo nastávaním horného a dolného panelu pomocou úchytných



2. Horný a dolný panel ťahajte dovnútra, kým sa nosová spona neohne tak, aby respirátor nadobudol šáľkovitý tvar. Uistite sa, že sú oba panely plne rozvinuté.



3. Stále držte úchyty a podržte respirátor otvorenou stranou smerom k tvári a respirátorom sa priblížte k tvári.



4a) Respirátor S VENTILOM – jednou rukou držte bočné strany ventilu, aby ste uchovali respirátor na správnom mieste na tvári.

4b) Respirátor BEZ VENTILU – respirátor v jednej ruke uveďte do šáľkovitého tvaru otvorenou stranou smerom k tvári.



7. Obomí rukami vyformujte nosovú sponu podľa tvaru nosa, aby ste dosiahli tesné priliehanie a dobré utesnenie. Stlačenie nosovej spony len jednou rukou môže spôsobiť zníženú účinnosť respirátora.



8. Priliehanie respirátora k tvári by sa malo dôkladne skontrolovať pred vstupom na pracovisko.



Horný remienok by mal byť usadený na temene hlavy.

Remienok by nemal byť prekrútený.

Dolný remienok by mal viesť popod uši. Remienok by nemal byť prekrútený.



5. Druhou rukou uchopte po jednom jednotlivé remienky a každý z nich pretiahnite cez hlavu.

6. Horný remienok umiestnite tak, aby prechádzal naprieč temenom hlavy, a dolný remienok tak, aby prechádzal popod uši. Remienky nesmú byť prekrútené. Nastavte horný a dolný panel pomocou úchytných, aby ste dosiahli pohodlné nasadenie. Uistite sa, že panely nie sú sklopené a že úchyty sú sklopené naplocho.

Postup kontroly priliehania

1. Zakryte prednú časť respirátora obomí rukami, pričom si dávajte pozor na to, aby ste nenarušili priliehanie respirátora.

2a. Respirátor BEZ VENTILU – silno VYDÝCHNITE.

2b. Respirátor S VENTILOM – zhlboka sa NADÝCHNITE.

3. Ak vzduch uniká v okolí nosa, zmeňte nastavenie nosovej spony, aby ste zamedzili úniku. Zopakujte uvedenú kontrolu priliehania.

4. Ak vzduch uniká na okrajoch respirátora, ťahajte remienky dozadu pozdĺž bočných strán hlavy, aby ste zamedzili úniku. Zopakujte kontrolu priliehania.

Ak sa vám NEPODARÍ dosiahnuť náležité priliehanie, NEVSTUPUJTE do rizikových oblastí. Obráťte sa na svojho nadriadeného.

Pre spoločnosť 3M je ústrednou prioritou zvyšovanie bezpečnosti pracovníkov



Kovospracujúci
priemysel



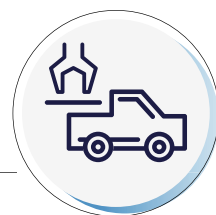
Farmaceutický
priemysel



Drevospracujúci
priemysel



Stavebníctvo



Automobilový
priemysel

Varianty 3M™ Aura™ Časticového Respirátora 9300+Gen3

Bez ventilu

3M™ Aura™ 9310+Gen3

FFP1 NR D



3M™ Aura™ 9320+Gen3

FFP2 NR D



3M™ Aura™ 9330+Gen3

FFP3 NR D



S ventilom

3M™ Aura™ 9312+Gen3

FFP1 NR D



3M™ Aura™ 9322+Gen3

FFP2 NR D



3M™ Aura™ 9332+Gen3

FFP3 NR D



NOVINKA



3M Safe Guard™
Product Authentication Process

3M Safe Guard™

- ▶ Overtvete si online, či je váš výrobok originálnym výrobkom spoločnosti 3M
- ▶ Ďalšie informácie nájdete na adrese 3M.com/SafeGuard

3M Science.
Applied to Life.™



NOVÝ 3M™
COOL FLOW™
KOMFORTNÝ
VÝDYCHOVÝ VENTIL

V prípade záujmu o školenie alebo poradenstvo so zameraním na respirátory sa obráťte na miestneho zástupcu spoločnosti 3M™.

Výstraha: Výber najvhodnejšieho vybavenia na ochranu dýchacieho ústrojenstva (RPE) bude závisieť od konkrétnej situácie a mala by ho realizovať len kompetentná osoba, ktorá pozná reálne pracovné podmienky a obmedzenia RPE.

Podrobnosti o výkone a obmedzeniach sú uvedené na obale respirátora a v používateľskej príručke. Používateľ je povinný pred použitím ľubovoľného z týchto respirátorov prečítať si návod na použitie produktu a porozumieť jeho obsahu. Pritom je povinný dodržiavať legislatívu príslušnej krajiny.

3M Divízia osobných ochranných
pracovných prostriedkov
3M Slovensko s. r. o.
Polus TowerII
Vajnorská 100/B
831 04 Bratislava
Tel.: +421 249 105 211
Web.: www.3M.sk/AuraGen3
www.3M.sk/OOPP

**V prípade záujmu o bližšie informácie kontaktujte spoločnosť 3M –
www.3M.sk/AuraGen3**

Nezabúdajte na recykláciu. Vytlačené v Slovenskej republike. © 3M 2018.
3M a Aura sú ochranné známky spoločnosti 3M.
Všetky práva vyhradené.

3M