

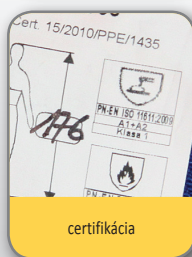
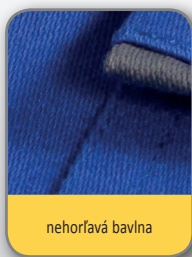
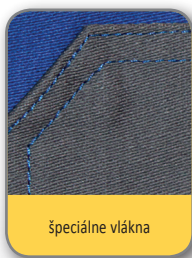
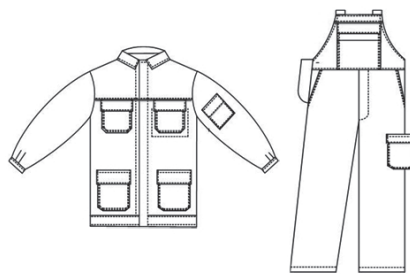


Zvárací odev UNAL 3

Charakteristika:

- multifunkčný odev pre zvárača,
- špeciálne nehorľavé vlákna,
- ľahko odopínateľné cvoky,
- vnútorné vrecká,
- materiál: nehorľavá bavlna s hrúbkou 380 g/m² so saténovou väzbou,
- dostupné v rozmeroch: pozri veľkostnú tabuľku,
- certifikovaný zvärací odev (PN-EN 11611, PN-EN 11612).

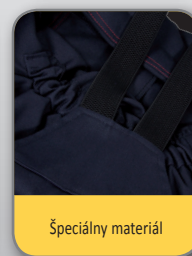
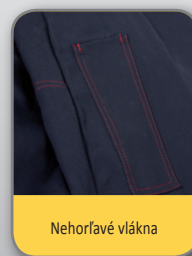
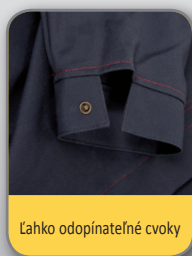
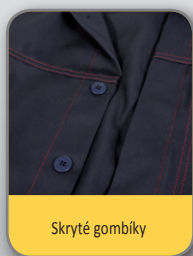
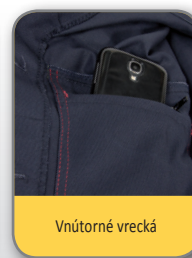
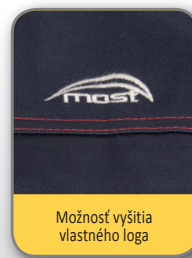
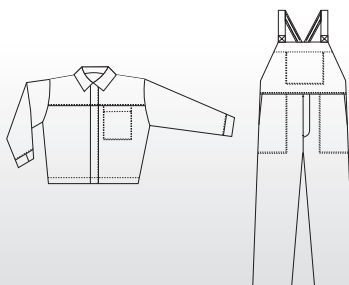
Katalógové číslo: 77 07 001xxx



Zvárací odev SPARK

Ľahké a funkčné ochranné odevy na zväračské práce, pozostávajúce z bundy a z nohavíc s náprsenkou a plecnicami. Vyrobené z nehorľavej bavlny hrúbky 310 g/m² a prešíané nehorľavými niťami. Splňa požiadavky normy: PN-EN ISO 11611:2009, PN-EN ISO 11612:2011. K dispozícii v 20 veľkostiach (pozri tabuľku rozmerov).

Katalógové číslo: 77 09 xxxxxx



CHEMICKY ODOLNÝ ODEV

Úlohou chemicky odolného odevu je zabezpečiť ochranu pokožky pracovníka pred kontaktom so škodlivými chemickými substanciami: kyselinami, zásadami, lúhom, olejmi, lakmi atď. Sú to často veľmi vážne ohrozenia, ktoré môžu spôsobiť trvalé poškodenie tela alebo dokonca smrť. Zabezpečuje ochranu pred chemikáliami v rôznych formách: plyny, tekutiny, výpary a prach.

Pri výbere chemicky odolného odevu je potrebné brať do úvahy druh škodlivého chemického činiteľa, jeho koncentráciu, ako aj intenzitu pôsobenia. K dispozícii máme ochranný odev dlhodobého použitia, ako aj jednorázový odev.



PN-EN ISO 17491-3,
PN-EN ISO 17491-4,
PN-EN 943-1 i 2

PN-90/P-04669

Odev na krátkodobé (jednorázové) použitie je vyrábaný z vlákien a fólie, avšak odev na dlhodobé používanie je z lakovaných a impregnovaných textílií. Je však potrebné pamätať na to, že tento odev svoje ochranné vlastnosti stráca po určitom počte praní. Pri rozdelení ochranného odevu sa berie do úvahy stav koncentrácie škodlivého činiteľa, ako aj intenzita jeho pôsobenia na odev. Európske normy prijali nasledujúce rozdelenie:

- typ 1 a 2 – Odevy tesné voči plynom chránia pred pôsobením chemických substancií v podobe plynov, pary, tekutiny a malých pevných telies (PN-EN 943-1 i PN-EN 943-2),
- typ 3 – Odev chrániaci pred pôsobením usmerneným prúdom tekutiny (PN-EN ISO 17491-3),
- typ 4 – Odev chrániaci pred pôsobením rozptýlenej tekutiny (PN-EN ISO 17491-4),
- typ 5 – Odev chrániaci pred prachom, to sa týka aj pieskových vŕhačov (PN-EN 13982-1, PN-90/P-04996),
- typ 6 – Odev chrániaci pred postrekom tekutinou (PN-EN 13034-A1).

Odevy tesné voči plynom sa taktiež vo väčšine delia vzhľadom na druh chemickej substancie, pred ktorou majú chrániť. Rozlišuje sa teda odev chrániaci pred:

- kyselinami a neorganickými zásadami (kyselina chlorovodíková, kyselina sírová, kyselina dusičná, hydroxid sodný a hydroxid draselný),
- organickými kyselinami (octová, mliečna, mravčia),
- olejmi (zvieracími a rastlinnými, minerálnymi),
- prostriedkami na ochranu rastlín,
- farbami a lakmi, organickými riedidlami (benzén, acetón, toulén).

ROZMERY OCHRANNÉHO ODEVU

Pracovný a ochranný odev by mal byť vhodne označený vzhľadom na rozmer. Rozmery používateľov sa uvádzajú v centimetroch. Jednotlivý druh odevu si vyžaduje vhodné rozmery (výška, obvod hrude, obvod tela v páse atď.). Základné (minimálne) požiadavky predstavuje Tabuľka 1. Rozdelenie rozmerov vzrastu, ako aj obvodu hrude a obvodu tela v páse určujú vhodné normy. Toto rozdelenie je možné používať v rôznych kombináciách. Na všeobecné používanie sa používajú štandardné rozmery, zobrazené v nižšie uvedenej tabuľke. Týka sa to odevu vyrábaného sériovo. Odev pre pracovníkov s netypickými rozmermi sa vo väčšine šije na špeciálnu objednávku.

Veľkostné značenie odevov MOST			
Veľkosť	Výška [cm]	Hrudník [cm]	Pás [cm]
S	164-170	96-100	84-88
M	170-176	100-104	88-92
L	176-182	104-108	96-100
XL	182-188	108-112	100-104
XXL	188-194	112-116	104-108

Veľkostná tabuľka oblečenia UNAL-3 a QUENCH MOST			
Veľkosť	Výška [cm]	Hrudník [cm]	Pás [cm]
40	164	80	72
42	164	84	76
44	170	88	80
46	170	92	84
48	176	96	88
50	176	100	92
52	182	104	96
54	182	108	100
56	188	112	104
58	188	116	108
60	194	120	112

Veľkostná tabuľka oblečenia MOST Spark					
Veľkosť	Výška [cm]	Hrudník [cm]	Max. obvod blúzy [cm]	Pas [cm]	Max. obvod montérok [cm]
S1	164-170	96-104	134	84-92	106
S2		104-112	140	92-100	114
M1	170-176	96-104	134	84-92	106
M2		104-112	140	92-100	114
M3		112-120	146	100-108	122
L1	176-182	96-104	134	84-92	106
L2		104-112	140	92-100	114
L3		112-120	146	100-108	122
L4		120-128	152	108-116	130
Lmax*		128-136	158	116-124	138
XL1	182-188	96-104	134	84-92	106
XL2		104-112	140	92-100	114
XL3		112-120	146	100-108	122
XXL1	188-194	96-104	134	84-92	106
XXL2		104-112	140	92-100	114
XXL3		112-120	146	100-108	122
XXL4		120-128	152	108-116	130
XXLmax*		128-136	158	116-124	138
XXXL2	194-200	104-112	140	92-100	114
XXXL3		112-120	146	100-108	122

* dodatočný poplatok za väčšiu veľkosť