



# Opakovaně použitelné masky

Polomasky a celoobličejové masky výrobce 3M nabízejí vynikající vlastnosti a kvalitu při dlouhodobém používání a všechny produkty spojují pohodlí s jednoduchým používáním. 3M™ Masky musí úspěšně projít přísnými zkouškami kontroly kvality a poskytovat konzistentně vysokou úroveň bezpečnosti.

Výběr správné masky a typu filtru závisí na vašem konkrétním pracovním prostředí a individuálních požadavcích. Společnost 3M vám může pomoci vybrat ochranu, která vám pomůže dosáhnout optimálních výsledků.

## Postup ve 4 krocích

### 1. Zjištění rizik

| Použití   | Riziko   | Doporučená ochrana              |
|---|--|---------------------------------|
| Natírání, stříkání, lakování, nanášení povrchové úpravy | Barva na bázi rozpouštědla**                           | A2P3 R                          |
|   | Stříkání barvy proti zanášení / broušení               | A2P3 R                          |
|   | Vodou ředitelná barva                                  | A1P2 R                          |
|   | Rozpouštědla, pryskyřice, syntetické pryskyřice**      | A2P3 R                          |
|   | Latexová barva, zbytková rozpouštědla                  | A2P3 R                          |
|   | Ochranné nátěry dřeva                                  | A1P2 R                          |
| Údržba  | Dezinfekce, čištění*                                   | ABEK1P2 R                       |
| Malování  | Lepidlo ve spreji, pěna, lak, lepidlo                  | A1P2 R                          |
| Likvidace odpadu  | Bakterie, spóry, zápach                                | A1P2 R                          |
| Zemědělství   | Pesticidy, insekticidy                                 | ABEK1P2 R                       |
| Ošetřování dřeva  | Lepení, lepidlo ve spreji                              | A2P3 R                          |
|   | Dehtování  | A2P3 R                          |
|   | Utěšňování   | A1P2 R                          |
| Stavebnictví, broušení, řezání, vrtání                  | Stříkání pěnové izolace                                | A1P2 R                          |
|   | Organické rozpouštědlo/s teplotou varu nižší než 65 °C | AXP3 R                          |
|   | Odstraňovač nátěru na bázi čpavku                      | ABEK                            |
| Ochranná vrstva   | Polyurethanový nátěr**                                 | ABEK1P3 R                       |
|   | Lak na bázi rozpouštědla                               | A2                              |
|   | Lak na bázi vody                                       | A1                              |
|   | Lepení   | Lepidla obsahující rozpouštědlo |
| Manipulace s  | Oxid siřičitý  | ABE                             |
|   | Kyselina chlorovodíková                                | ABE                             |
|   | Tekuté organické hnojivo                               | ABEK                            |
|   | Čpavek   | K                               |
|   | Formaldehyd  | A1 + form                       |
|   | Přeprava/skladování nebezpečných věcí                  | ABEK1P3 R                       |

#### Upozornění:

Tato tabulka uvádí pouze základní informace. Neměli byste ji používat jako jediný zdroj při výběru masky/filtru. Podrobné informace týkající se funkčních vlastností a omezení jsou uvedeny na obalu respirátoru a v návodu k použití pro uživatele. Před používáním kteréhokoliv z těchto respirátorů si uživatel musí přečíst návod k použití daného výrobku a porozumět mu. Je nutné dodržovat platné místní předpisy.

\* s výjimkou formaldehydu

\*\* při výskytu izokyanátů se obraťte na zákaznickou linku společnosti 3M +44 (0) 870 60 800 60 nebo na místní provozovnu společnosti 3M



Bílá – Ochrana proti částicím  
 Hnědá – Ochrana proti organickým výparům  
 Šedivá – Ochrana proti anorganickým výparům  
 Žlutá – Ochrana proti kyselým plynům  
 Zelená – Čpavek a jeho deriváty

# 3M™ Opakovaně použitelné masky

## 2. Posouzení rizik

Jmenovité faktory ochrany (NPF) pro opakovaně použitelné polomasky a celobličeje masky\*

| Klasifikace filtru            | NPF* s 3M Polomaskou                       | NPF* s 3M Celobličeje maskou                |
|-------------------------------|--|---|
| P1                            | 4  | 5   |
| P2                            | 12   | 16  |
| P3                            | 50   | 200   |
| Filtry plynů a výparů třídy 1 | 10 nebo 1000 ppm (podle toho, co je nižší) | 200 nebo 1000 ppm (podle toho, co je nižší) |
| Filtry plynů a výparů třídy 2 | 10 nebo 5000 ppm (podle toho, co je nižší) | 200 nebo 5000 ppm (podle toho, co je nižší) |






Filtr AX pro nízkou teplotu varu (organické složení s nízkou teplotou varu méně než 65 °C). Filtr AX je určen k použití pouze s 3M™ Celobličeje maskami. Filtry AX lze používat pouze během jedné směny.

Filtr A1 a A2 pro organické výpary s teplotou varu nad 65 °C.

\* Přiřazený ochranný faktor (APF) se musí použít, je-li k dispozici.

Jmenovitý ochranný faktor (NPF) – číslo odvozené z maximálního procenta celkového povoleného průniku dovnitř podle platných evropských norem pro danou třídu prostředků ochrany dýchacích cest.

## 3.1 Výběr správné masky

| 3M™ Řady opakovaně použitelných masek      | 4000+   | 6000  | 6500QL  | 7500  | 6000  |
|--|---|---|---|---|---|
|  |  |  |  |  |  |
|  | Polomasky   | Polomasky   | Polomasky   | Polomasky   | Celobličeje masky   |
| Odolné                                     |   | •   | •   | •   | •   |
| Bezúdržbové                                | •   |   |   |   |   |
| Okamžitě k použití                         | •   |   |   |   |   |
| Pohodlné                                   | •   | •   | •   | •   | •   |
| Nízká hmotnost                             | •   | •   | •   | •   | •   |
| Snadné nasazení                            | •   | •   | •   | •   | •   |
| Nastavitelné náhlavní pásy                 | •   | •   | •   | •   | •   |
| QL / Drop Down                             |   |   | •   | •   |   |
| Snadné čištění                             |   | •   | •   | •   | •   |
| Snadná demontáž pro údržbu                 |   |   | •   | •   |   |
| 3M™ Cool Flow™ ventilék                    |   |   | •   | •   | •   |
| Kompatibilní s 3M Systémem přívodu vzduchu |   | •   | •   | •   | •   |
| Modulární systém pro výměnu filtrů         |   | •   | •   | •   | •   |
| Různé druhy filtrů                         | •   | •   | •   | •   | •   |
| Ochrana zraku                              |   |   |   |   | •   |
| Náhradní díly                              |   | •   | •   | •   | •   |
| Příslušenství                              | •   | •   | •   | •   | •   |
| Dodává se ve více velikostech              |   | •   | •   | •   | •   |
| Barevně kódované velikosti                 |   | •   |   | •   | •   |

# 3M™ Opakovaně použitelné masky

## 3.2 Výběr správného filtru

### Jak vybrat filtr?



#### Posouzení rizika

Vyskytují se v daném prostředí částice nebo částice, plyny a výpary?



#### Typ masky

Jedná se celooblíčejovou masku nebo polomasku?



#### Znečišťující látka

Jaké množství znečišťující látky se ve vzduchu vyskytuje?



#### Kompatibilita

Jaké další osobní ochranné pracovní prostředky jsou zapotřebí, např. svářečská kukla?



#### Pohodlí a přiměřenost

Úroveň ochrany filtru, hmotnost, vyváženost, zorné pole, kompatibilita s dalším vybavením, jako jsou například obličejové štíty.



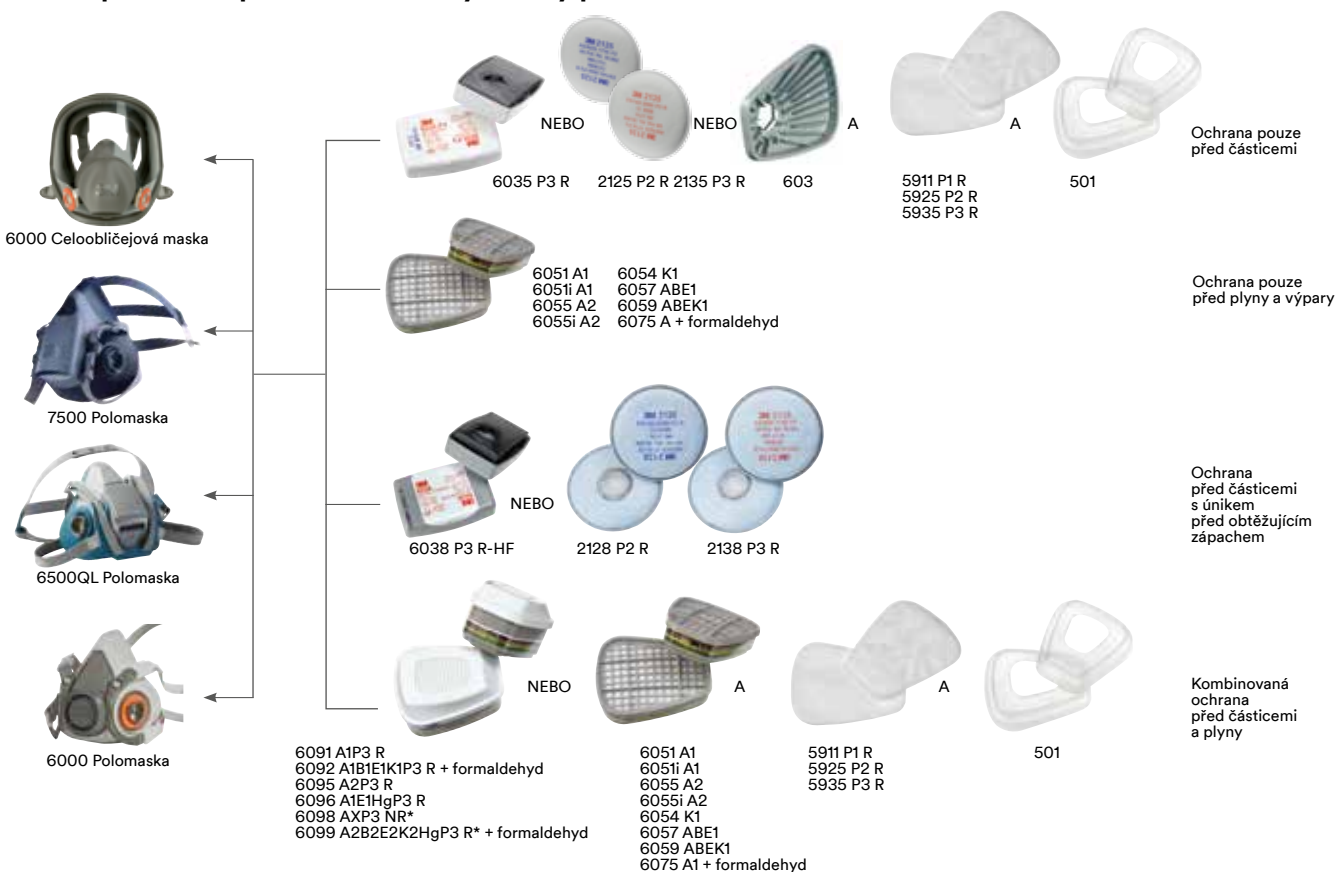
#### Prostředí

Bude filtr zanašen prachem?

Společnost 3M vám může pomoci prostřednictvím bezplatné softwarové aplikace pro výběr a životnost Select and Service Life Software.

3M™ Softwarová aplikace pro výběr a životnost [www.3M.com/SLS](http://www.3M.com/SLS)

## 3M™ Opakovaně použitelné masky a filtry přehledně



\* Pouze pro použití s celooblíčejovými maskami 3M

## 3M™ Filtry pro použití s opakovaně použitelnými maskami

Společnost 3M má více než 30 let zkušeností s ochranou dýchacích cest, což znamená, že naší značce můžete důvěřovat. Naše filtry nenabízejí jen ochranu – naše inovace se postupně zaměřily na bezpečnější a pohodlnější zajišťování ochrany. Moderní technologie filtrů zajišťují nižší odpor při dýchání a dvojitá náplň a kompaktní provedení současně nabízejí lepší rozložení hmotnosti a větší zorné pole. Filtry a masky 3M, které se jednoduše otočí a zacvaknou, jsou vybaveny 3M™ Bajonetovým systémem připevnění filtru umožňujícím připojit libovolnou kombinaci (kromě kombinovaných filtrů 6098 a 6099, které musí být použity s celoobličejovými maskami 3M).

### 3M™ Kombinované filtry

Chrání proti částicím a plynům. Používají se různé kombinace filtrů proti částicím a plynům a výparům podle plynů nebo výparů, které jsou ve vzduchu přítomny.

#### 3M™ Filtry plynů, výparů a částic řady 6000

| Filtr             | Úroveň ochrany                  | Ochrana proti   |
|-------------------|---------------------------------|---|
| 6091 <b>NOVÝ</b>  | A1P3 R                          | Organické plyny a výpary s teplotou varu vyšší než 65 °C a částice  |
| 6092 <b>NOVÝ</b>  | A1B1E1K1P3 R<br>+ formaldehyd   | Organické výpary s teplotou varu vyšší než 65 °C, anorganické výpary, kyselý plyn, čpavek a jeho deriváty, formaldehyd do koncentrace až 10 ppm a částice       |
| 6095 <b>NOVÝ</b>  | A2P3 R                          | Organické plyny a výpary s teplotou varu vyšší než 65 °C a částice  |
| 6096 <b>NOVÝ</b>  | A1E1HgP3 R                      | Organické výpary s teplotou varu vyšší než 65 °C, kyselý plyn, rtuť a částice   |
| 6098*             | AXP3 NR                         | Organické výpary s teplotou varu nižší než 65 °C a částice  |
| 6099* <b>NOVÝ</b> | A2B2E2K2HgP3 R<br>+ formaldehyd | Organické výpary s teplotou varu vyšší než 65 °C, anorganické výpary, kyselý plyn, čpavek a jeho deriváty, rtuť, formaldehyd do koncentrace až 10 ppm a částice |



3M™ Kombinovaný filtr 6098

#### Přiměřenost a flexibilita

Tři nové kombinované filtry vyhovují ještě širšímu spektru použití. Klasifikace 6096 a 6099 byly rozšířeny tak, aby zahrnovaly další znečišťující látky.

\*Pouze pro celoobličejové masky.



# 3M™ Opakovaně použitelné masky

## 3M™ Filtry proti plynům a výparům

Filtry plynů a výparů chrání pouze proti plynům a výparům. Tyto filtry lze podle potřeby kombinovat s některými filtry částic.

### 3M™ Filtry proti plynům a výparům s 3M™ Indikátorem životnosti řady 6000i

| Filtr             | Úroveň ochrany | Ochrana proti  |
|-------------------|----------------|--|
| 6051i <b>NOVÝ</b> | A1             | Organické plyny a výpary s teplotou varu vyšší než 65 °C |
| 6055i <b>NOVÝ</b> | A2             | Organické plyny a výpary s teplotou varu vyšší než 65 °C |

Další informace viz 6051i a 6055i Pokyny pro uživatele nebo 3M™ Softwarová aplikace pro výběr a životnost, které pomohou určit, zda jsou filtry vhodné jako primární způsob výměny pro vaše pracovní prostředí. Je důležité provádět výměnu filtrů plynů a výparů včas. Budete-li filtr používat příliš dlouho, může se stát, že dojde k průniku rizikového prostředí do masky. Životnost je pojem používaný k označení doby, po kterou lze používat sestavu filtrů předtím, než musí být vyměněna. Filtry ESLI jsou vhodné jako primární způsob výměny pouze u některých organických výparů a expozičních koncentrací, které také musí být nižší než expoziční limit na pracovišti (PEL).

#### Optimalizované použití filtru

Vytvořeno pro indikaci životnosti podle individuálního způsobu expozice a využití k ochraně dýchacích cest.

#### Důvěra v ochranu

Indikátor je jednoduchým nástrojem integrovaným do každého filtru řady 6000i za účelem rychlé vizuální kontroly.



3M™ Filtr proti plynům a výparům 6051i

#### Snadné používání

Může uživatelům pomoci určit, kdy musí své filtry vyměnit ve vhodných prostředích<sup>††</sup>, nebo je lze používat jako doplněk aktuálního plánu výměny filtrů.

### 3M™ Filtry proti plynům a výparům řady 6000

| Filtr | Úroveň ochrany  | Ochrana proti  |
|-------|-----------------|--|
| 6051  | A1              | Organické plyny a výpary s teplotou varu vyšší než 65 °C   |
| 6054  | K1              | Amoniak a jeho deriváty  |
| 6055  | A2              | Organické výpary s teplotou varu vyšší než 65 °C   |
| 6057  | ABE1            | Organické výpary s teplotou varu vyšší než 65 °C, anorganické výpary a kyselé plyny                        |
| 6059  | ABEK1a          | Organické výpary s teplotou varu vyšší než 65 °C, anorganické výpary, kyselé plyny, čpavek a jeho deriváty |
| 6075  | A1+ formaldehyd | Organické výpary s teplotou varu vyšší než 65 °C a formaldehyd až do koncentrace 10 ppm                    |

#### Pohodlí

Zajišťuje dobré rozložení hmotnosti na obličej. Nabízí nižší odpor při dýchání. Lichoběžníkový tvar pomáhá zajistit vynikající zorné pole.

#### Kompatibilita

Lze používat se všemi kombinacemi celoobličejových masek a polomasek s filtry částic i bez nich.



3M™ Filtr proti plynům a výparům 6057

# 3M™ Opakovaně použitelné masky

## 3M™ Částicové filtry

Částicové filtry chrání pouze proti částicím, tj. prachu, aerosolům, dýmům, plísním, bakteriím atd. Některé z našich filtrů poskytují únik před obtěžujícím zápachem.

### 3M™ Částicové filtry řady 6035/6038

| Filtr | Úroveň ochrany | Ochrana proti  |
|-------|----------------|--|
| 6035  | P3 R           | Pevné a kapalné částice – v pevném plastovém krytu pro použití v náročných podmínkách  |
| 6038  | P3 R           | Pevné a kapalné částice. Plynný fluorovodík až do koncentrace 30 ppm a únik před obtěžující úrovní organických výparů a kyselých plynů při nižším než jmenovitém ochranném faktoru v pevném plastovém krytu pro použití v náročných podmínkách |
| 502*  |                | Držák filtru   |



3M™ Částicové filtry 6038

### Životnost

Tyto filtry mají větší plochu povrchu než mnohé ze standardních filtrů, tj. 1,8krát větší plochu povrchu než filtr řady 2000, což případně může prodloužit životnost u některých použití.

### Jednoduchá kontrola utěsnění

Jednoduše zmáčkněte pevný kryt filtru a použijte funkci pružinové kontroly utěsnění 3M™.

### Přiměřenost

Tvrký kryt umožňuje tento filtr používat v nepříznivých podmínkách, kde je zapotřebí snadná dekontaminace a ochrana. Tvrký kryt také 6038 chrání proti jiskrám a vysokým teplotám.

### Částicové filtry 3M™ řady 5000

| Filtr  | Úroveň ochrany | Ochrana proti           |
|--------|----------------|-------------------------|
| 5911** | P1 R           | Pevné a kapalné částice |
| 5925** | P2 R           | Pevné a kapalné částice |
| 5935** | P3 R           | Pevné a kapalné částice |
| 501    |                | Držák filtru            |
| 603    |                | Držák filtru            |



3M™ Částicové filtry 5911

### Kombinace

Lze je kombinovat s 3M™ Filtry plynů a výparů řady 6000 pomocí držáku 501 nebo používat samostatně s držákem filtru 603 a 501.

### Pohodlí

Lehké, s nízkým odporem při dýchání a vynikajícím zorným polem při použití s filtry plynů a výparů řady 6000.

### Přiměřenost

Jsou obzvláště užitečné, pokud musíte vyměňovat částicové filtry častěji než filtry plynů a výparů.

### Částicové filtry 3M™ řady 2000

| Filtr | Úroveň ochrany | Ochrana proti   |
|-------|----------------|---|
| 2125  | P2 R           | Pevné a kapalné částice   |
| 2128  | P2 R           | Ochrana proti pevným a kapalným částicím, proti ozónu až do 10násobku jmenovitého ochranného faktoru, organickým výparům/kyselým plynům |
| 2135  | P3 R           | Pevné a kapalné částice   |
| 2138  | P3 R           | Ochrana proti pevným a kapalným částicím, proti ozónu až do 10násobku jmenovitého ochranného faktoru, organickým výparům/kyselým plynům |
| 502*  |                | Držák filtru  |



3M™ Částicové filtry řady 2000

### Pohodlí

Obě strany filtru jsou prodyšné, větší plocha povrchu a menší odpor při dýchání.

### Kompatibilita

Lze použít s polomaskami/celoobličejovými maskami a lze používat i pod svářečskými kuklami.

### Trvanlivost

Tyto filtry jsou odolné vůči otěru a moku.

\* Držák filtru 502 umožňuje kombinovat filtry plynů a výparů řady 6000 s filtry částic řady 2000 nebo 6000.

\*\* Filtry řady 5000 lze používat s filtry řady 6000 za účelem kombinované ochrany proti plynům a částicím s držákem 501 a bez filtrů řady 6000 s adaptérem filtru 603 a držákem filtru 501.

# 3M™ Opakovaně použitelné masky

## 4. Školení správného nasazení a používání

Přesvědčte se, že víte, jak používat a udržovat své zařízení na ochranu dýchacích cest, abyste zajistili účinnou ochranu. Pracovníci prodeje a technické podpory společnosti 3M vám pomohou stanovit vaše vzdělávací potřeby a mohou zajistit školení a konzultace na místě v souvislosti se všemi aspekty ochrany dýchacích cest přizpůsobené vašim individuálním potřebám.



**1.**  
Nasadte masku přes ústa a nos s neutaženými spodními páskami. Přetáhněte horní pásku přes hlavu s fixací umístěnou na temeni hlavy.



**2.**  
Uchopte pásky, umístěte je za krk a zahákněte je do sebe.



**3.**  
Upravte napětí pásek tažením za konce, dokud nebude maska správně nasazena. Vyrovnajte napětí pásek nastavením přezky na horní a dolní pásce. Neutahujte pásky příliš.

**Obráťte se na odborníky z 3M, potřebujete-li konzultaci týkající se zkoušky správného nasazení.**

### Kvalitativní zkouška správného nasazení



### Kvantitativní zkouška správného nasazení



**Zkontrolujte utěsnění 3M™ Opakovaně použitelné masky pokaždé, když si masku nasadíte.**



### Kontrola utěsnění na uživateli přetlakem

Rukou zakryjte otvor v krytu vydechovacího ventilku. Buďte opatrní, abyste nezměnili polohu masky. Zlehka vydechněte. Pokud se maska mírně vyboulí, ale nedojde k žádnému úniku vzduchu mezi obličejem a maskou, je utěsnění masky správné.\*

\*Pokud dojde k úniku vzduchu, upravte polohu masky na obličej, případně upravte napětí pásek, abyste úniku zabránili. Pokud se vám správné nasazení nepodaří, do kontaminovaného prostoru nevstupujte. Obráťte se na nadřízeného.

Poznámka: Před výdejem jakékoli masky za účelem používání v kontaminovaném prostoru musí být provedena kvalitativní nebo kvantitativní zkouška správného nasazení.

Poznámka: Proveďte kontrolu správného nasazení na uživateli přetlakem, případně podtlakem po každém nasazení masky.



### Kontrola utěsnění na uživateli podtlakem

#### Používání 3M™ částicových filtrů

Pomocí rukou stiskněte nebo přimáčkněte kryty filtru proti masce, aby se omezilo proudění vzduchu. Buďte opatrní, abyste nezměnili polohu masky. Zlehka vdechněte. Pokud cítíte, že se maska mírně promáčkla a přitiskla k vaší tváři, ale nedošlo k žádnému úniku vzduchu mezi obličejem a maskou, je utěsnění masky správné.\*



### Používání 3M™ filtrů proti plynům a výparům

Položte dlaně přes náplně filtru a zlehka vdechněte. Masky se musí mírně promáčknout. Dojde-li k úniku vzduchu mezi obličejem a utěsněním masky, změňte polohu masky a upravte pásky tak, aby upevnění bylo těsnější. Pokud se vám správné nasazení nepodaří, do kontaminovaného prostoru nevstupujte. Obráťte se na nadřízeného.\*



### Používání 3M™ částicových filtrů

Přiložte palce na střední část filtru a omezte proudění vzduchu do masky z filtrů. Buďte opatrní, abyste nezměnili polohu masky. Zlehka vdechněte. Pokud cítíte, že se maska mírně promáčkla a přitiskla k vaší tváři, ale nedošlo k žádnému úniku vzduchu mezi obličejem a maskou, je utěsnění masky správné.\*



## 3M™ Bezúdržbové opakovaně použitelné masky řady 4000+

Tato maska, která neobsahuje žádné díly, které se musí sestavovat nebo udržovat, je jednoduchá, lehká, dobře vyvážená a nabízí spolehlivou ochranu dýchacích cest proti plynům, výparům a částicím, které se obvykle vyskytují v mnoha průmyslových odvětvích. Jediná technologie lepených uhlíkových vláken umožňuje, aby maska přilnula k obličeji a byla správně nasazena, současně ponechala zorné pole beze změny a zajistila pohodlné pracovní podmínky.

### Funkce a výhody:

#### Pohodlná a účinná ochrana

- ▶ Provedení s nízkým profilem pro lepší periferní vidění
- ▶ Provedení s nízkou hmotností a dobrým vyvážením
- ▶ Měkký, nealergenní materiál s tvarovaným utěsněním obličeje  
Bylo prokázáno, že konzistentně překračuje požadavky evropské normy pro snadné dýchání<sup>1</sup>

#### Integrované filtry

- ▶ Jednodílné, bezúdržbové provedení
- ▶ Dodávají se čtyři verze, z nichž každá nabízí
  - ▶ ochranu proti jiným rizikům
  - ▶ v rámci odvětví
- ▶ Opakovaně utěsnitelný obal umožňuje pohodlné a čisté skladování mezi jednotlivými použitími

#### Výdechový ventil

- ▶ Díky inovovanému krytu ventilku je nyní dýchací odpor až o 35 % nižší než u předchozí verze 4000.

#### Možnost úpravy

- ▶ Pomáhá dosáhnout stabilního a bezpečného nasazení
- ▶ Snadno upravitelný krční pásek

#### Úsporné

- ▶ Lze používat, dokud nedojde k poškození, ucpání filtru proti částicím nebo nasycení filtrů proti plynům. Bylo prokázáno, že konzistentně překračují minimální normy pro životnost filtru<sup>2</sup>, což může vést k delším intervalům mezi výměnami a dlouhodobě k úsporám vynaložených nákladů

#### Příslušenství

- ▶ Ochranná plena 3M™ 400 prodlužuje životnost hlavních filtrů proti částicím



**3M™ Bezúdržbová maska řady 4000+**  
**Klasifikace: EN405:2001+A1:2009**

#### Kompatibilní s:

- ▶ Ochranou zraku od výrobce 3M
- ▶ Ochranou sluchu od výrobce 3M

**3M™ Bezúdržbová maska řady 4000+ se dodává:**

**3M™ Opakovaně použitelná maska 4251+**  
Organické výpary\* + částice  
FFA1P2 R D

**3M™ Opakovaně použitelná maska 4277+**  
Organické výpary\* / anorganické výpary + kyselý plyn / částice  
FFABE1P3 R D

**3M™ Opakovaně použitelná maska 4255+**  
Organické výpary\* + částice  
FFA2P3 R D

**3M™ Opakovaně použitelná maska 4279+**  
Organické výpary\* / anorganické výpary + kyselý plyn / čpavek / částice  
FFABEK1P3 R D

<sup>1</sup> Protokol o zkoušce INSPEC INTERNATIONAL 1.10.06.29 a průběžně publikovaná data týkající se kvality

<sup>2</sup> Zkoušky vykonala společnost 3M, průběžně publikovaná data týkající se kvality. Například v roce 2012: bylo podrobeno zkouškám 300 produktů, všechny vzorky překročily minimální úroveň kapacity filtru plynů a výparů podle normy EN 405.

\* Teplota varu organických výparů vyšší než 65 °C

## 3M™ Opakovaně použitelné polomasky řady 7500

Masky řady 7500 vytvořily novou normu týkající se pohodlí. Masky byly navrženy s ohledem na uživatele. Má měkký těsnicí povrch a společně s jedinečným 3M™ Cool Flow™ ventilkem zvyšuje pohodlí uživatele a usnadňuje správné nasazení. Nižší odpor při dýchání pomáhá minimalizovat akumulaci tepla v masce a zvyšuje vaše pohodlí.

Dodává se ve třech velikostech a všechny masky jsou vybaveny 3M™ Bajonetovým systémem připojení, který nabízí široké spektrum dvojitých filtrů s nízkou hmotností, které chrání proti plynům, výparům a částicím podle vašich individuálních potřeb a lze je používat s 3M™ Systémy přívodu vzduchu.

### Funkce a výhody:

#### Náhlavní postroj

- ▶ Vyvážené, bezpečné nasazení
- ▶ Menší tlak a napětí v místech upevnění

#### Obličejová část

- ▶ Funkce sejmutí Drop Down pro větší pohodlí během přestávek
- ▶ Navrženo jako kompatibilní s 3M Ochranou hlavy a zraku
- ▶ Měkký silikonový materiál lícnice pro zajištění pohodlí a trvanlivosti
- ▶ Štíhlý prostor nosního můstku pro větší pohodlí
- ▶ Kompletně udržovatelné
- ▶ Nízká hmotnost 136 gramů

#### 3M™ Cool Flow™

#### Vydechovací ventil

- ▶ Menší odpor při vydechování
- ▶ Snazší dýchání
- ▶ Menší akumulace tepla a potu
- ▶ Snížení vibrace ventilku
- ▶ Směr proudění vydechaného vzduchu dolů
- ▶ Zůstává čistý

#### Provedení s nízkým profilem

- ▶ Minimalizuje rušení zorného pole
- ▶ Minimalizuje zachycování nečistot
- ▶ Snížené zamlžování ochranných brýlí
- ▶ Elegantní vzhled a příjemné nošení

#### Spojka filtru

- ▶ Dvojitý filtr zajišťuje menší odpor při dýchání
- ▶ Lepší rozložení hmotnosti a lepší vyvážení
- ▶ Lepší periferní vidění
- ▶ Bezpečné a zabezpečené nasazení
- ▶ Optické označení místa připojení
- ▶ Flexibilní systém pro filtry plynů, výparů a částic
- ▶ Volitelná spojka přívodu vzduchu

#### Plus

- ▶ Dodává se kompletní sortiment náhradních dílů (viz následující strana)

### 3M™ Polomaska řady 7500

Klasifikace: EN140:1998

3M™ Polomaska 7501 – malá (šedomodrá)\*

3M™ Polomaska 7502 – střední (světle modrá)

3M™ Polomaska 7503 – velká (tmavě modrá)



#### Kompatibilní s:



3M™ S-200+ Systémem přívodu vzduchu 3M

3M Ochranou zraku  
3M Ochranou sluchu

\*V současné době aktivní/dostupná pouze v některých zemích (CZ, H).

## 3M™ Údržba a náhradní díly

Pro zajištění úrovně ochrany, optimalizaci účinné životnosti zařízení a prevenci dalších nákladů spojených s výměnou je mimořádně důležité provádět pravidelné kontroly masek a údržbu opakovaně použitelných masek.

### Před použitím

- ▶ Zkontrolujte masku, zda není nesprávně nasazena, případně zda neobsahuje poškozené díly. V případě potřeby proveďte výměnu.
- ▶ Proveďte kontrolu vydechovacího ventilku a sedla. Jakékoli poškozené nebo znehodnocené ventilkky musí být vyměněny.

### Jednou za měsíc

- ▶ Proveďte všechny kontroly typu „před použitím“
- ▶ Zkontrolujte:
  - ▶ Utěsnění obličeje
  - ▶ Pásky a náhlavní postroj
  - ▶ Ventilkky
- ▶ Proveďte záznam o kontrole prováděné jednou za měsíc

### Po použití

- ▶ Po každém použití se doporučuje provést očištění
- ▶ Vyjměte filtr plynů/výparů, případně částic
- ▶ Otřete 3M™ 105 ubrouskem nebo ponořte do teplého čistícího roztoku, teplota vody nesmí překročit 50 °C a vydrhněte měkkým kartáčem do čista
- ▶ Opláchněte čistou teplou vodou
- ▶ Usušte na vzduchu v nekontaminovaném prostředí

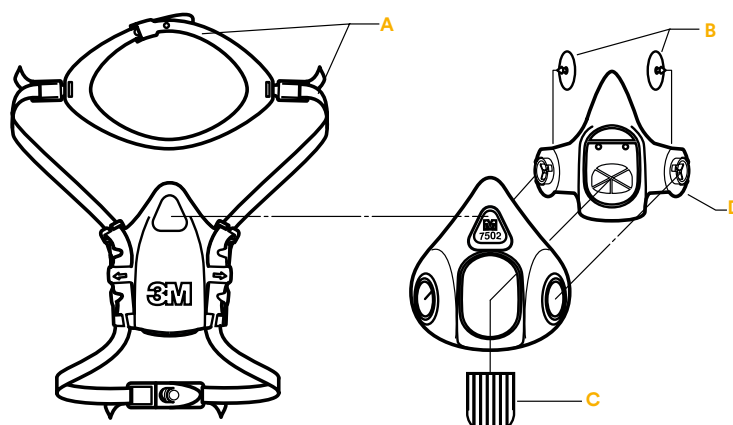
### Objednávání spotřebního materiálu, náhradních dílů a příslušenství

Chcete-li si vyžádat kalkulaci nebo provést objednávku na tyto položky, obraťte se na svého schváleného prodejce 3M.

### Další informace a doporučení

Pokud budete potřebovat další pomoc ohledně péče a údržby 3M™ Opakovaně použitelných masek, obraťte se prosím na naši linku podpory zákazníků nebo místního obchodního zástupce společnosti 3M.

**VŠECHNY POŠKOZENÉ DÍLY MUSÍ BÝT NEPRODLENĚ VYMĚNĚNY, ABY BYLA ZAJIŠTĚNA SPRÁVNÁ ÚROVEŇ OCHRANY**



|   |                  | Číslo dílu 3M |
|---|------------------|---------------|
| A | Náhlavní postroj | 7581          |
| B | Nádechový ventil | 7582          |
| C | Výdechový ventil | 7583          |
| D | Držák filtru     | M07586        |

## 3M™ Opakovaně použitelné polomasky řady 6500

3M™ Opakovaně použitelné polomasky řady 6500QL byly vytvořeny pro nepříznivé podmínky a znečištěná prostředí. Zůstaňte výkonní a chráněni – řada 6500QL zajišťuje trvanlivost a stabilitu díky pevnému, mírně strukturovanému silikonovému utěsnění obličeje a pevnému provedení tělesa polomasky.

### Funkce a výhody:

#### Provedení s využitím technologie vstřikování plastů „overmolding“ a nízkým profilem

- ▶ Zjednodušené čištění a údržba díky minimálnímu množství dílů a otvorů
- ▶ Zdokonalené provedení polomasky se širokým zorným polem
- ▶ Kompatibilita s 3M™ svářečskými kuklami/štity pro broušení

#### Nastavitelná sestava náhlavního postroje

- ▶ Optimální nasazení a pohodlí s nastavitelnou fixací ve třech velikostech
- ▶ Trvanlivé pásky postroje

#### Silikonové utěsnění obličeje

- ▶ Zajišťuje pohodlí a stabilitu díky měkkému, ale pevnému utěsnění obličeje
- ▶ Prodloužená životnost produktu z pružného silikonového materiálu
- ▶ Nízká hmotnost
- ▶ Zachovává si tvar v prostředích s vysokými teplotami
- ▶ Dodává se ve třech velikostech (S, M a L)

#### 3M™ Bajonetová spojka

- ▶ Flexibilní bajonetový systém pro připojení širokého spektra 3M™ filtrů plynů, výparů a částic

#### Provedení krytu ventilku

- ▶ Směřuje vydechaný vzduch a vlhkost dolů
- ▶ Jednoduchá kontrola utěsnění přetlakem

#### 3M™ Cool Flow™ výdechový ventil

- ▶ Ještě větší pohodlí snížením akumulace tepla a vlhkosti
- ▶ Menší odpor při vydechování usnadňuje dýchání

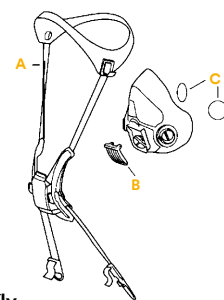
#### Kompatibilní s

- ▶ Ochranou zraku od 3M
- ▶ Ochranou sluchu od 3M
- ▶ 3M Systémem přívodu vzduchu S-200+



### 3M™ Opakovaně použitelná polomaska řady 6500QL

- 3M™ Polomaska 6501QL – malá
- 3M™ Polomaska 6502QL – střední
- 3M™ Polomaska 6503QL – velká



#### Údržba a náhradní díly

|   |   | Číslo dílu 3M |
|---|---|---------------|
| A | Sestava náhlavního postroje/sestava rychloupínacího náhlavního postroje | 6582          |
| B | Výdechový ventil  | 6583          |
| C | Nádechový ventil  | 6893          |

## 3M™ Opakovaně použitelné polomasky řady 6000

3M™ Opakovaně použitelné polomasky řady 6000 jsou úsporné, s malou údržbou, jednoduchou manipulací a nízkou hmotností. Dodávají se ve třech velikostech a všechny masky jsou vybaveny 3M™ Systémem bajonetové spojky, který umožňuje připojení širokého spektra dvojitého filtrů, které chrání proti plynům, výparům a částicím podle vašich individuálních potřeb. Řadu polomasek 6000 výrobce 3M lze také používat se 3M™ Systémy přívodu vzduchu pro větší pohodlí a flexibilitu uživatele

### Funkce a výhody:

#### Náhlavní postroj

- ▶ Navržen jako kompatibilní s další 3M Ochranou hlavy a zraku
- ▶ Fixace pomocí hlavového kříže pro pohodlné nasazení
- ▶ Jednoduché upevnění páskou na krk

#### Obličejová část

- ▶ Tři velikosti barevně rozlišené pro snazší identifikaci
- ▶ Odlehčený elastomerový materiál zajišťující pohodlí při dlouhodobém používání
- ▶ Extrémně nízká hmotnost 82 g
- ▶ Maximální snížení nákladů na údržbu

#### Provedení s nízkým profilem

- ▶ Minimalizuje rušení zorného pole
- ▶ Další zjednodušení pro snadnou manipulaci

#### Spojka filtru

- ▶ Provedení s dvojitým filtrem zajišťuje menší odpor při dýchání
- ▶ Lepší rozložení hmotnosti a lépe vyvážené nasazení
- ▶ Lepší periferní vidění
- ▶ Bezpečné a zabezpečené nasazení
- ▶ Optické označení místa připojení
- ▶ Flexibilní systém pro filtry plynů, výparů a částic
- ▶ Volitelná spojka přívodu vzduchu

#### Plus

- ▶ Dodává se s náhradními díly
- ▶ Dodává se ve třech velikostech, které jsou barevně rozlišeny

#### Kompatibilní s

- ▶ Ochranou zraku od 3M
- ▶ Ochranou sluchu od 3M

### 3M™ Polomaska řady 6000 Klasifikace: EN140:1998

3M™ Polomaska 6100 – malá (světle šedá)  
3M™ Polomaska 6200 – střední (šedá)  
3M™ Polomaska 6300 – velká (tmavě šedá)



#### Příslušenství pro 3M Polomasky



3M™ Přepravní taška na polomasku 106\*



3M™ Čistící ubrousek 105



3M™ Těsnění nádechové části 6895

\*Produkt 106 je v současné době aktivní/dostupný pouze v některých zemích (H).



## 3M™ Opakovaně použitelné celobličejevé masky řady 6000

3M™ Celobličejevé masky řady 6000 se pohodlně nosí a manipulace s nimi je snadná. Vydechovací konektor zajišťuje delší životnost a snadno se udržuje v čistém stavu. Dodávají se ve třech velikostech a všechny masky jsou vybaveny 3M™ Systémem bajonetové spojky, který umožňuje připojení širokého spektra dvojitých filtrů s nízkou hmotností, které chrání proti plynům, výparům a částicím podle vašich individuálních potřeb.

### Funkce a výhody:

#### Oblíčejevá část

- ▶ Měkká, nealergenní, elastomerová lícnice
- ▶ Ultralehká (400 gramů) pro dosažení vysokého stupně pohodlí

#### Kompletní zorník

- ▶ Široký zorný úhel
- ▶ Polykarbonátový zorník, odolný proti poškrábání a nárazu EN166:2001 B

#### Hlavový kříž se 4 páskami

- ▶ Jednoduché nasazení a sejmutí
- ▶ Dobré vyvážení

#### 3M™ Cool Flow™ výdechový ventil

- ▶ Menší odpor při vydechování
- ▶ Snazší dýchání
- ▶ Menší akumulace tepla a potu
- ▶ Snižuje vibrace ventilku
- ▶ Směr proudění vydechovaného vzduchu dolů
- ▶ Minimální možnosti pro usazování nečistot
- ▶ Elegantní vzhled a příjemné nošení

#### Spojka filtru

- ▶ Provedení s dvojitým filtrem zajišťuje menší odpor při dýchání
- ▶ Lepší rozložení hmotnosti a lépe vyvážené nasazení
- ▶ Lepší periferní vidění
- ▶ Bezpečné a zabezpečené nasazení
- ▶ Optické označení místa připojení
- ▶ Flexibilní systém pro filtry plynů, výparů a částic
- ▶ Volitelná spojka přívodu vzduchu

#### Kompatibilní s

- ▶ Ochranou sluchu od 3M
- ▶ 3M Systémem přívodu vzduchu S-200+



### 3M™ Celobličejevá maska řady 6000 Klasifikace: EN136:1998 (třída 1)

- 3M™ Celobličejevá maska 6700 – malá
- 3M™ Celobličejevá maska 6800 – střední
- 3M™ Celobličejevá maska 6900 – velká

#### Příslušenství pro 3M™ Celobličejevé masky



3M™ Čistící ubrousek 105



3M™ Převážní/skladovací taška na celobličejevou masku 107

\*Produkt 107 je v současné době aktivní/dostupný pouze v některých zemích (CZ, H).

## 3M™ Údržba a náhradní díly

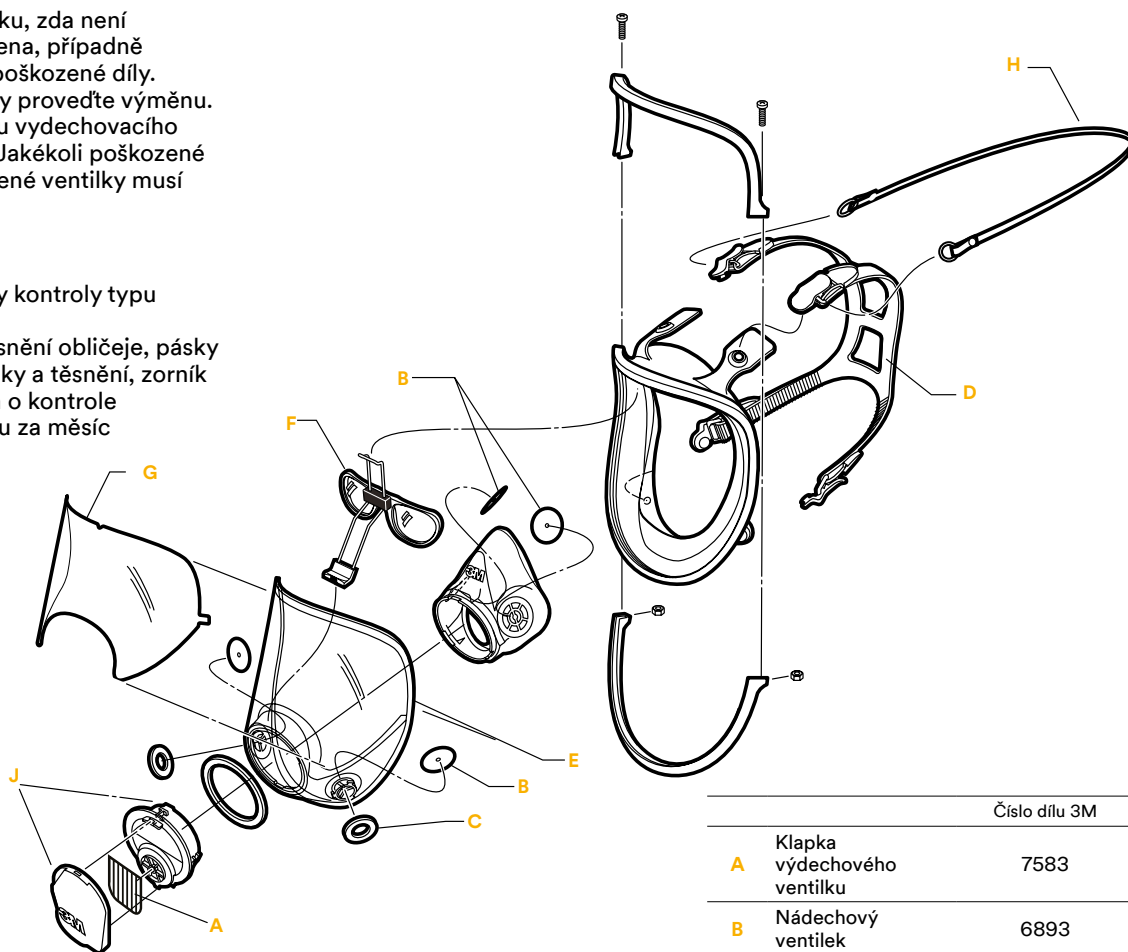
Pro zajištění úrovně ochrany, optimalizaci účinné životnosti zařízení a prevenci dalších nákladů spojených s výměnou je mimořádně důležité provádět pravidelné kontroly masek a údržbu opakovaně použitelných masek.

### Před použitím

- ▶ Zkontrolujte masku, zda není nesprávně nasazena, případně zda neobsahuje poškozené díly. V případě potřeby proveďte výměnu.
- ▶ Proveďte kontrolu vydechovacího ventilku a sedla. Jakékoli poškozené nebo znehodnocené ventilkly musí být vyměněny.

### Jednou za měsíc

- ▶ Proveďte všechny kontroly typu „před použitím“
- ▶ Zkontrolujte: utěsnění obličejce, pásky krytu nosu, ventilkly a těsnění, zorník
- ▶ Proveďte záznam o kontrole prováděné jednou za měsíc



### Po použití

- ▶ Rozeberte odstraněním filtrů. Podle potřeby vyjměte středový adaptér, zorník a kryt nosu.
- ▶ Otřete 3M™ 105 čistícím ubrouskem nebo ponořte do teplého čistícího roztoku a vydrhněte měkkým kartáčem do čista. Díly lze také vyprat v pračce. Teplota vody nesmí překročit 50 °C.
- ▶ Nepoužívejte čistící prostředky, které obsahují lanolin nebo jiné oleje.
- ▶ Pokud je to nutné, desinfikujte namočením do roztoku dezinfekčního prostředku na bázi kvarterní amonné sloučeniny nebo chlornanu sodného (50 ppm chlóru).
- ▶ Opláchněte čistou teplou vodou
- ▶ Usušte na vzduchu v nekontaminovaném prostředí

### Objednávání spotřebního materiálu, náhradních dílů a příslušenství

Chcete-li si vyžádat kalkulaci nebo provést objednávku na tyto položky, obraťte se na svého schváleného prodejce 3M.

### Další informace a doporučení

Pokud budete potřebovat další pomoc ohledně péče a údržby 3M™ Opakovaně použitelných masek, obraťte se prosím na naši linku podpory zákazníků nebo místního obchodního zástupce společnosti 3M.

**VŠECHNY POŠKOZENÉ DÍLY MUSÍ BÝT NEPRODLENĚ VYMĚNĚNY, ABY BYLA ZAJIŠTĚNA SPRÁVNÁ ÚROVEŇ OCHRANY**

|   | Číslo dílu 3M |
|---|---------------|
| <b>A</b> Klapka výdechového ventilku  | 7583          |
| <b>B</b> Nádechový ventilek   | 6893          |
| <b>C</b> Těsnění nádechového ventilku   | 6895          |
| <b>D</b> Sestava náhlavního postroje (zahrnuje náhlavní postroj a přezku)   | 6897          |
| <b>E</b> Sestava zorníků (zahrnuje zorník, díly bajonetové spojky, nádechové ventilkly a těsnění nádechového konektoru) | 6898          |
| <b>F</b> Sestava pro dioptrické brýle   | 6878          |
| <b>G</b> Ochranné kryty zorníku   | 6885          |
| <b>J</b> Výdechový ventilek - komplet   | 6864          |
| <b>K</b> Sestava výdechového ventilku   | 6894          |



**Školení o respirační ochraně s poradenství si vyžádejte u místního zástupce společnosti 3M™.**

Upozornění: Výběr nejvhodnějších respiračních ochranných prostředků závisí na konkrétní situaci a vždy jej provádí výhradně způsobilý pracovník obeznámený se skutečnými pracovními podmínkami a omezeními respiračních ochranných prostředků.

Podrobné informace týkající se funkčních vlastností a omezení jsou uvedeny na obalu produktů a v návodu k použití pro uživatele. Před používáním kteréhokoliv z těchto produktů si uživatel musí přečíst návod k použití daného výrobku a porozumět mu. Je nutné dodržovat platné místní předpisy.