

## **POSUVY CWF PRO STROJE ALFA IN:**

<b>ÚVODNÍ INFORMACE.....</b>	<b>2</b>
<b>PŘEHLED TYPŮ POSUVŮ POUŽÍVANÝCH VE STROJÍCH MIG/MAG - STAV K 31.8.2003.....</b>	<b>2</b>
<b>PŘEHLED TYPŮ POSUVŮ POUŽÍVANÝCH VE STARŠÍCH STROJÍCH MIG/MAG .....</b>	<b>3</b>
<b>PŘEHLED KLADEK POSUVU DRÁTU A ROZDĚLENÍ PODLE TYPU STROJŮ.....</b>	<b>5</b>
<b>POSUV CWF 1010-4 RESP. 1010-3 OBCHODNÍ SESTAVA</b>	<b>7</b>
<b>POSUV CWF 1010-4 RESP. 1010-3 SERVISNÍ SESTAVA.</b>	<b>8</b>
<b>POSUV CWF 3010-4 OBCHODNÍ SESTAVA.....</b>	<b>9</b>
<b>POSUV CWF 3010-4 SERVISNÍ SESTAVA.....</b>	<b>10</b>
<b>POSUV CWF 3110-4 RESP 3110-3 OBCHODNÍ SESTAVA</b>	<b>11</b>
<b>POSUV CWF 3110-4 RESP 3110-3 SERVISNÍ SESTAVA</b>	<b>12</b>
<b>POSUV CWF 4110 OBCHODNÍ SESTAVA.....</b>	<b>13</b>
<b>POSUV CWF 4110 SERVISNÍ SESTAVA.....</b>	<b>14</b>
<b>POSUV CWF 5110 OBCHODNÍ SESTAVA.....</b>	<b>15</b>
<b>POSUV CWF 5110 SERVISNÍ SESTAVA.....</b>	<b>16</b>
<b>POSUV CWF 6110 OBCHODNÍ SESTAVA.....</b>	<b>17</b>
<b>POSUV CWF 6110 SERVISNÍ SESTAVA.....</b>	<b>18</b>

## 1 ÚVODNÍ INFORMACE

Jedná se o dokumentaci určenou pouze smluvním servisním partnerům, která má poskytnout obsáhlejší informace o posuvech, jejich částech a kladkách pro stroje ALFA IN.

Jednotlivý posuv je vždy dvakrát, jednou se jedná o náčrtek s méně detailním očíslováním jednotlivých položek - **OBCHODNÍ SESTAVA**. Výrazně jsou označeny vybarvením jednotlivé sestavy, které představují nabízenou položku. Tohle zobrazení je volně šiřitelné i koncovým zákazníkům nebo neservisním prodejcem.

Druhé zobrazení - **SERVISNÍ SESTAVA** - obsahuje opozivování většiny dílců posuvu. Označení kódy se může lišit mezi těmito dvěma sestavami. ALFA IN provede vyjasnění případného rozporu kódu sama. Není třeba věnovat rozporu pozornost a je tedy možné použít jeden z případných dvou kódů.

Ceny položek jsou v ceníku ALFA IN CENY.xls, který je určen pouze pro smluvní obchodní a servisní partnery. Pokud položka není obsažena v ceníku, cenu poskytne oblastní obchodní technik.

## 2 PŘEHLED TYPŮ POSUVŮ POUŽÍVANÝCH VE STROJÍCH MIG/MAG - STAV K 31.8.2003

TYP STROJE	TYP POSUVU	OBJEDNACÍ KÓD	POZN :
ABC 155	CWF1010-4 9900006 06-08	2170	
Ekonom 164 Eu/fix	CWF1010-4 9900006 06-08	2170	
Ekonom 180Eu	CWF1010-4 9900006 06-08	2170	
Ekonom 200Eu	CWF1010-4 9900006 08-10	2646	
Ekonom 250 Eu	CWF3010-4 9900006 60°08-10	2644	
ALF 180Eu	CWF3110-4 9900006 06-08	2548	
ALF 200Eu	CWF3110-4 9900006 08-10	3263	
ALF 285Eu/349Eu	CWF 6110 9901005 10-12 2kl.	2727	
ALF 285-4Eu/349-4Eu	CWF 4110 9901005 10-12 4kl.	2726	
ATA 350 (W)Eu	CWF 6110 9901030 10-12 2kl.	1624	
ATA 350-4 (W)Eu	CWF 5110 9901030 10-12 4kl.	1637	
ATA 450W Eu	CWF5110 9901030 10-12 4kl.	1637	
PS 2 (W) Eu	CWF 6110 9901030 10-12 2kl.	1624	
PS 4 (W) Eu	CWF5110 9901030 10-12 4kl.	1637	
PS4 W Eu/650	CWF 5110 FHP KSV 5035/551 4kl.	2732	
PH 2W	CWF 6110 9901030 10-12 2kl.	1624	
PH 4W	CWF5110 9901030 10-12 4kl.	1637	
PS 4 (W)EKN	CWF4110 FHP KSV 4030/182 4kl 10-12	2925	
PS Alfin 200MF	CWF 1010-4 9900006 06-08	2170	

### 3 PŘEHLED TYPŮ POSUVŮ POUŽÍVANÝCH VE STARŠÍCH STROJÍCH MIG/MAG

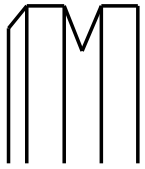
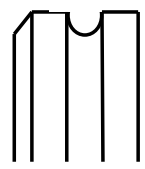
TYP STROJE	TYP POSUVU	OBJ. KÓD	POZN:
<b>ABC 155</b> Vyrobené do 10.10.2002	CWF1010-4 9900006 06-08	<b>2170</b>	
<b>ABC 155</b> Vyrobené od 10.10.2002 do 10.1.2003	CWF 3010-4 9900006 0,6-0,8	<b>2032</b>	
<b>ALF 165A</b> Do ukončení výroby	CWF1010-4 9900006 06-08	<b>2170</b>	
<b>ALF 165P</b> Do ukončení výroby	CWF3010-4 OSLV 9900006 06-08	<b>2032</b>	Nebude k dispozici, náhrada, rozměrově kompatibilní: CWF3110-4 9900006 06-08 - kód <b>2548</b>
<b>ALF 180</b> Do ukončení výroby	CWF 3010-4 OSLV 9900006 08-10	<b>2643</b>	Možná náhrada - rozměrově kompatibilní: CWF3110-4 9900006 08-10, kód <b>3263</b>
<b>ALF 190</b> Do ukončení výroby	CWF 3010-4, 08-10	<b>2643</b>	Možná náhrada: CWF3110-4 9900006 08-10, kód <b>3263</b> (rozměrově kompatibilní)
<b>Ekonom 164</b> Vyrobené do 10.10.2002	CWF1010-4 9900006 06-08	<b>2170</b>	
<b>Ekonom 164</b> Vyrobené od 10.10.2002 do 10.1.2003	CWF 3010-4 9900006 0,6-0,8	<b>2032</b>	Nebude k dispozici, náhrada: CWF3110-4 9900006 06-08 - kód <b>2548</b> (rozm. kompatibilní)
<b>Ekonom 180Eu</b> Vyrobené do 10.10.2002	CWF1010-4 9900006 06-08	<b>2170</b>	
<b>Ekonom 180Eu</b> Vyrobené od 10.10.2002 do 8.7.2003	CWF 3010-4 9900006 0,6-0,8	<b>2032</b>	Nebude k dispozici, náhrada: CWF3110-4 9900006 06-08 - kód <b>2548</b> (rozm. kompatibilní)
<b>Ekonom 200Eu</b> Vyrobené do 10.10.2002	CWF1010-4 9900006 08-10	<b>2646</b>	

040212-RL1 součásti posuvů komplet pouze pro servis.wpd  
4/18

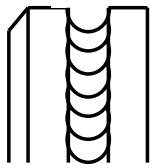
<b>Ekonom 200Eu</b> Vyrobené od 10.10.2002 do 8.7.2003	CWF3010-4 9900006 08-10	<b>2643</b>	
<b>ALF 180Eu</b> Vyrobené do 10.10.2002	CWF1010-4 9900006 06-08	<b>2170</b>	
<b>ALF 180Eu</b> Vyrobené od 10.10.2002 do 8.7.2003	CWF3010-4 9900006 0,6-0,8	<b>2032</b>	Nebude k dispozici, náhrada: CWF3110-4 9900006 06-08 kód <b>2548</b> (rozm. kompatibilní)
<b>ALF 200Eu</b> Vyrobené do 8.7.2003	CWF 3010-4, 08-10	<b>2643</b>	Možná náhrada, CWF3110-4 9900006 08-10, kód <b>3263</b> (rozm. kompatibilní)
<b>ALF 250/310</b> Do ukončení výroby	CWF 6110 9901005 2kl.	<b>2727</b>	
<b>ALF 250/310</b> <b>4 kladka</b> Do ukončení výroby	CWF 4110 9901005 10-12 4kl.	<b>2726</b>	

Přehled KLADEK POSUVŮ ALFA IN

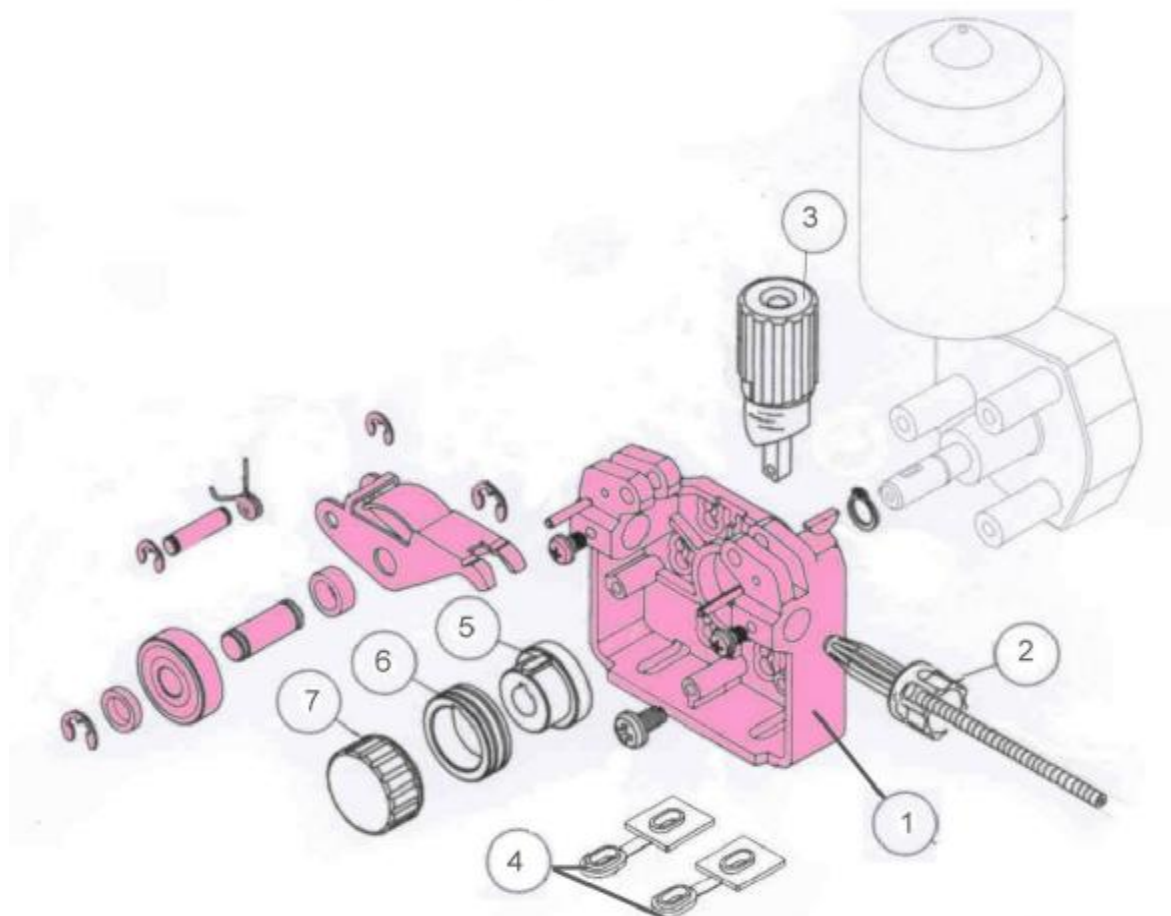
## 4 PŘEHLED KLADEK POSUVU DRÁTU A ROZDĚLENÍ PODLE TYPU STROJŮ

PREHLED KLADEK POSUVU DRATU A ROZDELENI PODLE TYPU STROJŮ					
TYP STROJE		ABC 155 Ekonom 164Eu Ekonom 180Eu Ekonom 200Eu Ekonom 250Eu ALF 180Eu ALF 200Eu Alfin 160MF Alfin 250MF PS2 ALFIN200MF	ALF 285(.x) ALF 349(.x) ATA 350(W) PS 2	ALF 285(.x)-4 ALF 349(.x)-4 PS-4EKN	ATA 350(.3)-4(W) ATA 450(.3)-4W PS(.x)-4(W) PS (.x) W/650
DRUH POSUVU		DVOJKLADKA MALÝ POSUV	DVOJKLADKA VELKÝ POSUV	ČTYŘKLADKA MALÁ	ČTYŘKLADK A VELKÁ
VELIKOST KLADKY PRŮMĚR OTVORU/VNĚJŠÍ PRŮMĚR		22/40	32/40	22/30	32/40
DRUH DRÁTU TVAR DRÁŽKY	PRŮMĚR DRÁTU	OBJEDNACÍ KÓDY KLADEK			
<b>OCELOVÝ DRÁT</b>  	0,6 - 0,8	<b>2087</b>	<b>1657</b>	<b>2187</b>	<b>1657</b>
	0,8 - 1,0	<b>2088</b>	<b>2150</b>	<b>2188</b>	<b>2150</b>
	1,0 - 1,2	<b>2407</b>	<b>2062</b>	<b>2189</b>	<b>2062</b>
	1,2 - 1,6	<b>2521</b>	<b>1729</b>	<b>2511</b>	<b>1729</b>
	1,4 - 1,6	<b>2519</b>	<b>1656</b>	<b>2716</b>	<b>1656</b>
	2,0 - 2,4		<b>1842</b>	<b>2512</b>	<b>1842</b>
<b>HLINÍK</b>  	0,8 - 1,0	<b>2247</b>	<b>2239</b>	<b>2270</b>	<b>2239</b>
	0,9 - 1,0	<b>2093</b>			
	1,0 - 1,2	<b>2386</b>	<b>1829</b>	<b>2269</b>	<b>1829</b>
	1,2 - 1,6		<b>2313</b>	<b>2316</b>	<b>2313</b>
	1,4 - 1,6	<b>2518</b>	<b>2305</b>	<b>2315</b>	<b>2305</b>
	1,6 - 2,0		<b>2314</b>	<b>2513</b>	<b>2314</b>

040212-RL1 součásti posuvů komplet pouze pro servis.wpd  
6/18

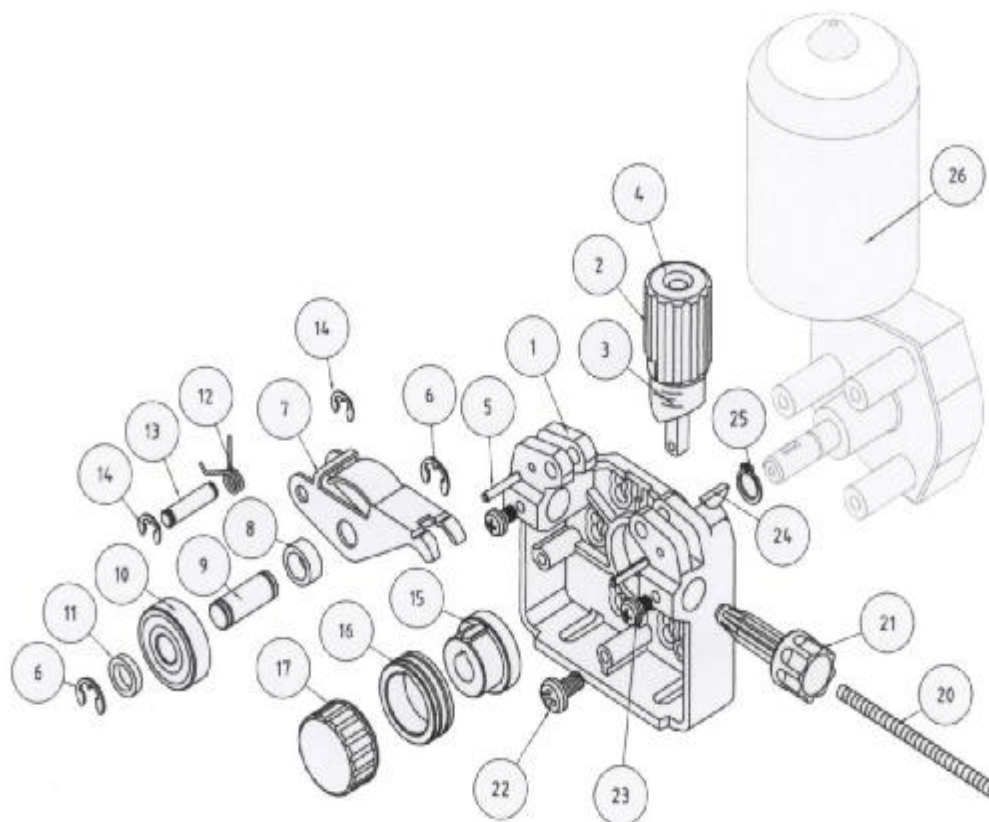
<b>TRUBIČKOVÝ DRÁT</b> 	0,8 - 1,0	<b>2317</b>	<b>2297</b>	<b>2318</b>	<b>2297</b>
	1,0 - 1,2	<b>2516</b>	<b>2298</b>	<b>2319</b>	<b>2298</b>
	1,2 - 1,4	<b>25176</b>	<b>2299</b>	<b>2320</b>	<b>2299</b>
	1,2 - 1,6	<b>2520</b>	<b>2278</b>	<b>2321</b>	<b>2278</b>
	1,6 - 2,0		<b>2300</b>	<b>2514</b>	<b>2300</b>
	2,0 - 2,4		<b>2208</b>	<b>2515</b>	<b>2208</b>
	2,8		<b>2652</b>		<b>2652</b>

## 5 POSUV CWF 1010-4 RESP. 1010-3 OBCHODNÍ SESTAVA



Pozice	Kód	Název
1	2725	Posuv tělo CWF1010-4 sada
2	2801	Bovden zaváděcí 2kl, 4kl malá
3	2653	Šroub fixační - přítlak malý
4	T11741	Podložka izolační malý posuv
5	T10060	Adaptér komplet 1010-3/4 CWF
6		Kladka 22/40
6		Kladka 22/30
7	T07540	Šroub zajišť. malý CWF

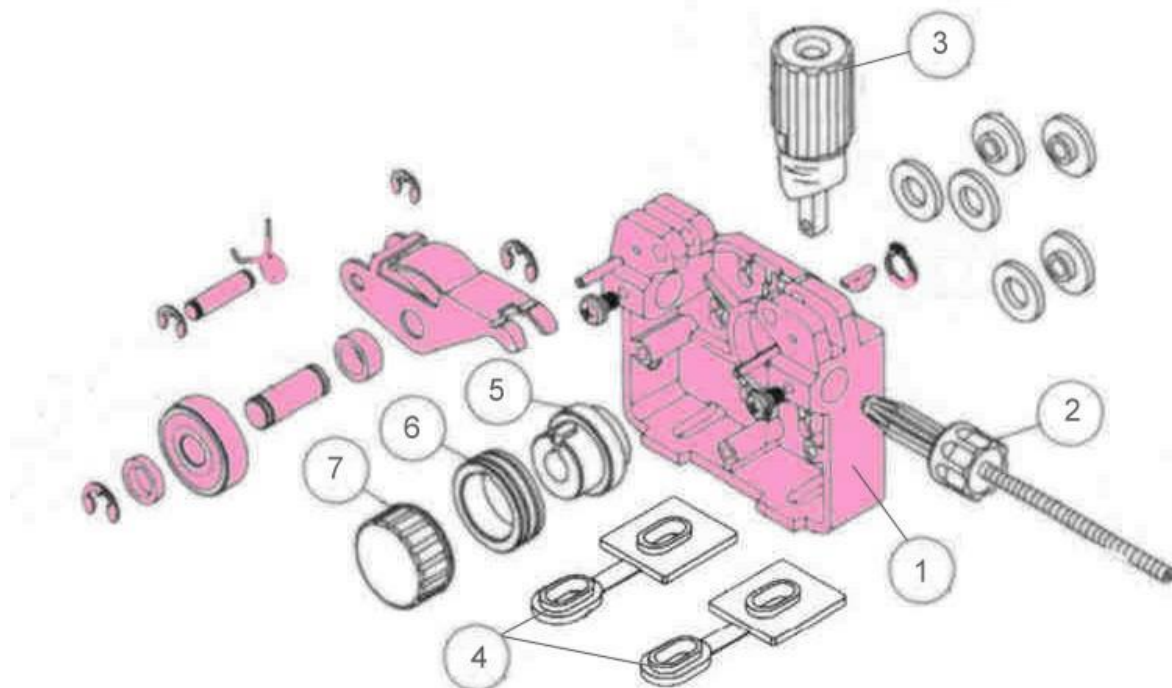
## 6 POSUV CWF 1010-4 RESP. 1010-3 SERVISNÍ SESTAVA



1	T07533	Feed plate	1
2	T07563	Fixing arm compl.	1
3	T07548	Calibrated part for fixing arm	1
4	T07550	Cap for the fixing shaft	1
5	T01590	Spring type straight pins	2
6	T04976	Retaining ring for shaft RA7	2
7	T07545	Pressure arm	1
8	T07554	Distance ring $\phi 14 \times 6$	1
9	T07544	Shaft $\phi 10$	1
10	T01645	Bearing	1
11	T07556	Distance ring $\phi 14 \times 3$	1
12	T08500	Spring for pressure arm	1
13	T07546	Shaft $\phi 6$	1
14	T06883	Retaining ring for shaft RA5	2
15	T10060	Adapter ring	1
16	T07539	Feed roll $\phi 40 \times 10 / \phi 22$	1
16	T07538	Feed roll $\phi 30 \times 10 / \phi 22$	1
17	T07540	Fixing cap	1
20	T07553	Wire guide tube	1
21	T07551	inlet guide	1
22	T07080	Screw M6x12	3
23	T11285	Screw M5x8	2
24	T01595	Woodruff key 3x6.5	1
25	T01597	Retaining ring for shaft A10	1
26	-	Motor	1
Item	Part No.	Description	Qty

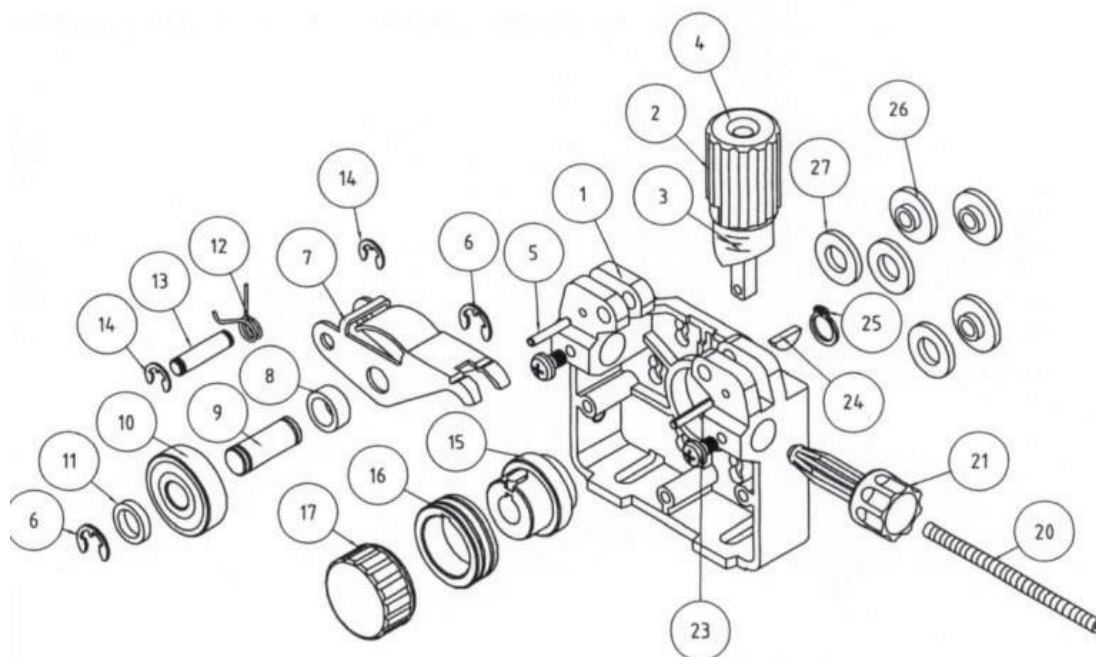


## 7 POSUV CWF 3010-4 OBCHODNÍ SESTAVA



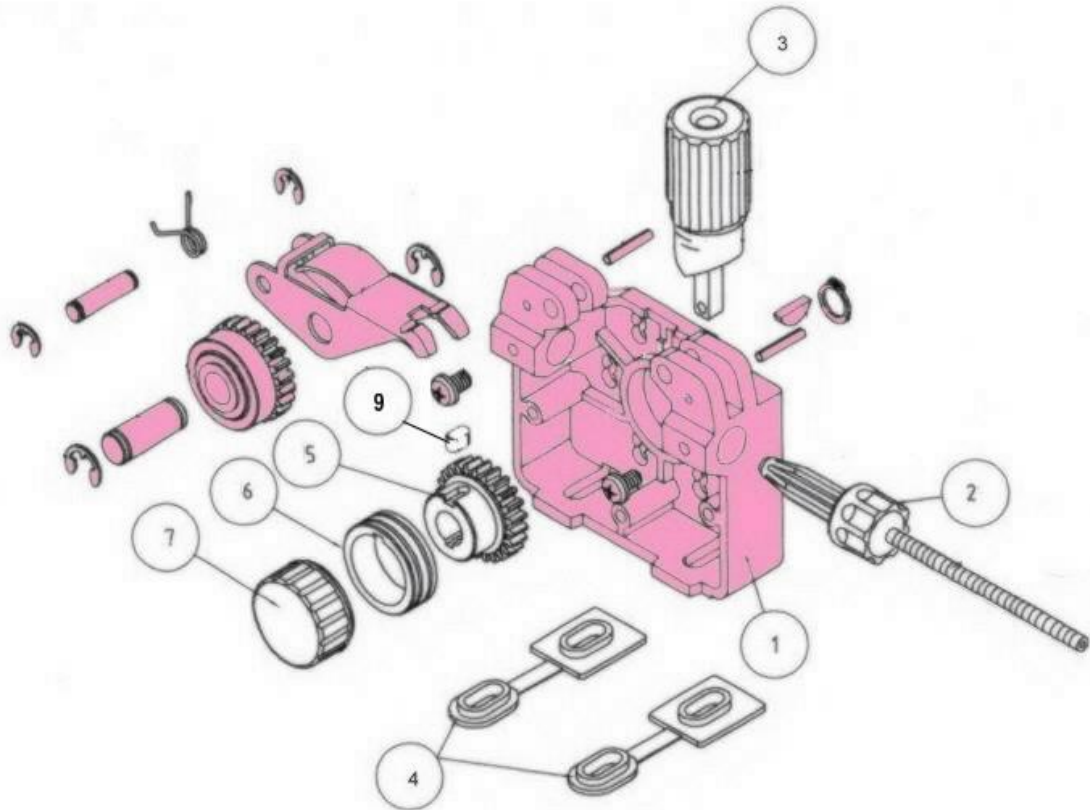
Pozice	Kód	Název
1	2404	Posuv tělo CWF3010 sada
2	2801	Bovden zaváděcí 2 kl, 4kl malá
3	2653	Šroub fixační - přítlak malý
4	T11741	Podložka izolační malý posuv
5	T08499	Adaptér komplet D+L 3010-4 CWF
6		Kladka 22/40
7	T07542	Šroub zajišť. malý 3010-4/3

## 8 POSUV CWF 3010-4 SERVISNÍ SESTAVA

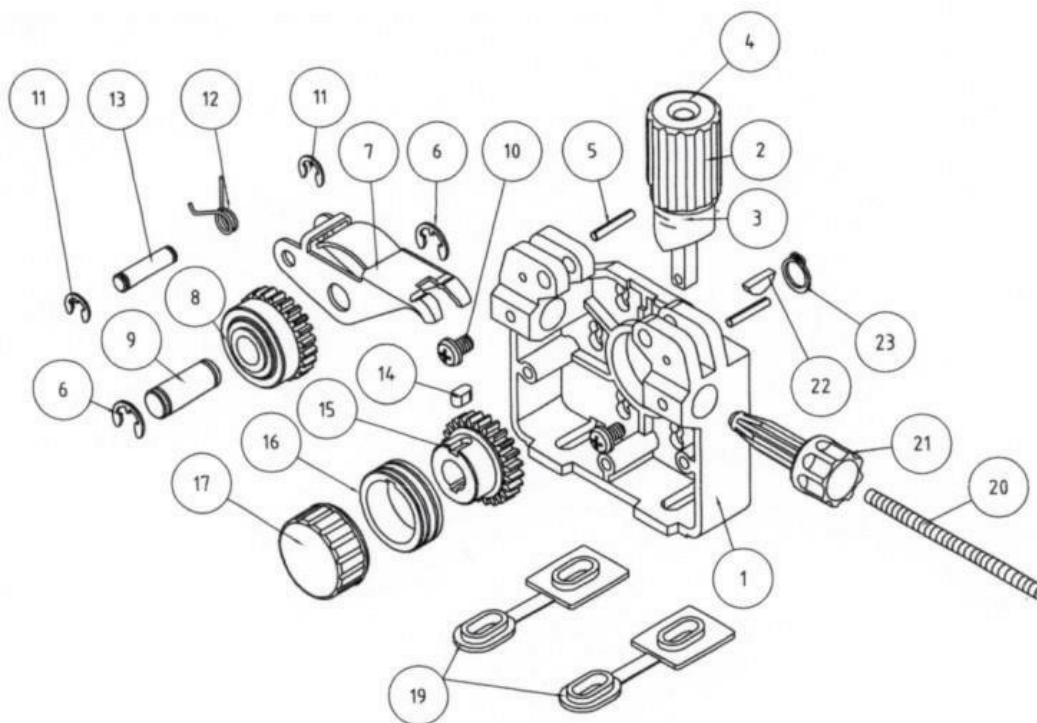


27	T07560	Insulating washer $\phi 20 \times 2,5$	3
26	T07559	Insulating washer $\phi 20 \times 5,2$	3
25	T01597	Retaining ring for shaft A10	1
24	T01595	Woodruff key 3x3,7	1
23	T11285	Screw M5x8	2
21	T12879	Inlet guide	1
20	T07553	Wire guid tube	1
17	T07542	Fixing cap	1
16	T02923	Feed roll $\phi 40 \times 10 / \phi 22 (0,6 - 0,8)$	1
15	T08499	Adapter complet D+L	1
14	T06883	Retaining ring for shaft RA5	2
13	T07546	Shaft $\phi 6$	1
12	T08500	Spring for pressure arm	1
11	T07556	Distance ring $\phi 14 \times 3$	1
10	T01645	Bearing	1
9	T07544	Shaft $\phi 10$	1
8	T07554	Distance ring $\phi 14 \times 6$	1
7	T07545	Pressure arm	1
6	T04976	Retaining ring for shaft RA7	2
5	T01590	Spring type straight pins	2
4	T07550	Cap for the fixing shaft	1
3	T07548	Calibrated part for fixing arm	1
2	T07563	Fixing arm compl.	1
1	T07606	Feed plate	1
Item	Part No.	Description	Qty

## 9 POSUV CWF 3110-4 RESP 3110-3 OBCHODNÍ SESTAVA

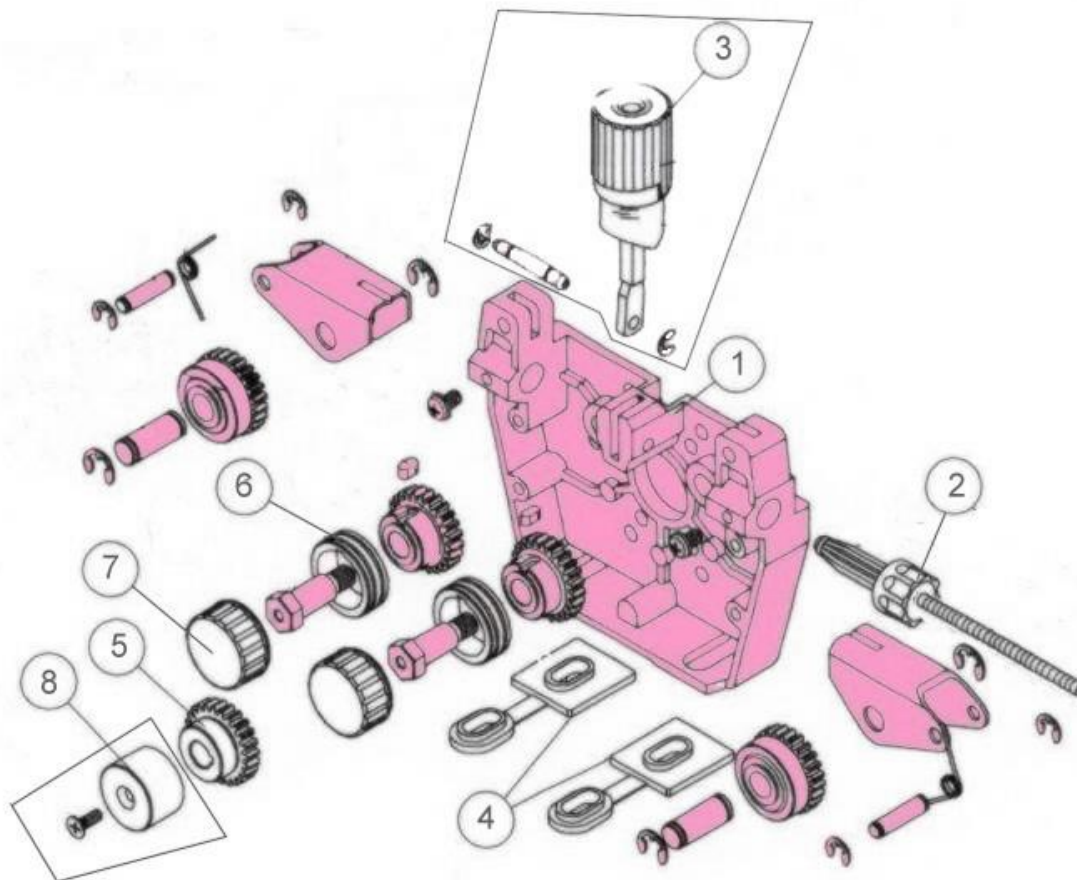


## 10 POSUV CWF 3110-4 RESP 3110-3 SERVISNÍ SESTAVA



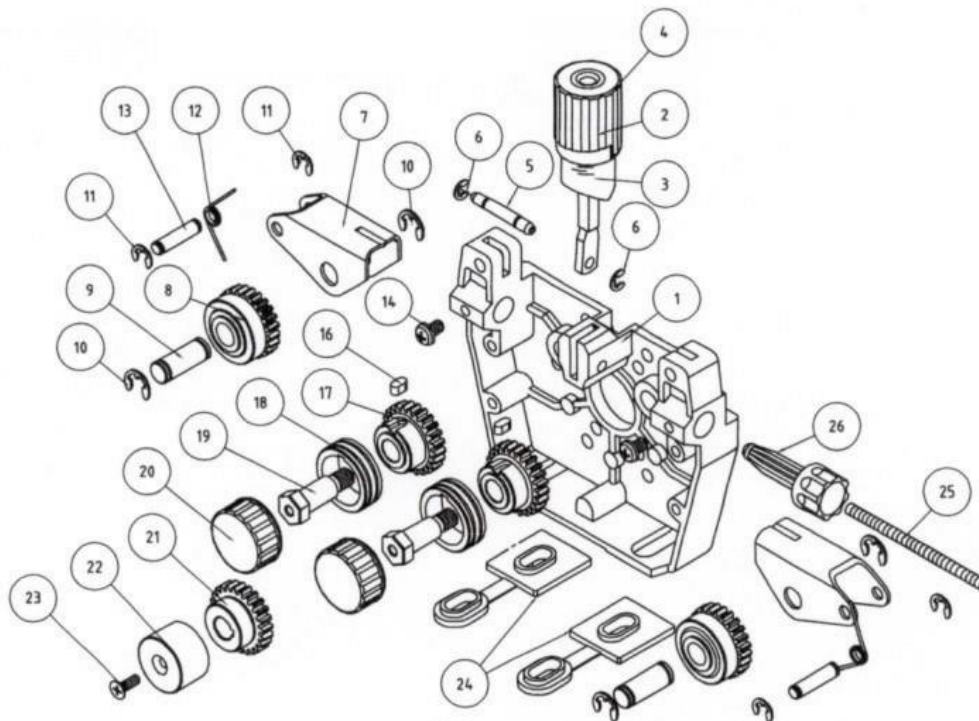
23	T01597	Retaining ring for shaft A10	1
22	T01595	Woodruff key 3x6.5	1
21	T12879	Inlet guide	1
20	T07553	Wire guid tube	1
19	T11741	Insulating Washer	2
17	T07540	Fixing cap	1
16	T07539	Feed roll $\phi 40 \times 10 / \phi 22$	1
16	T07538	Feed roll $\phi 30 \times 10 / \phi 22$	1
15	T08530	Gear wheel $\phi 40$	1
15	T08529	Gear wheel $\phi 30$	1
14	T01594	Paralell key	1
13	T07546	Shaft $\phi 6$	1
12	T08500	Spring for pressure arm	1
11	T06883	Retaining ring for shaft RA5	2
10	T11285	Screw M5x8	2
9	T07544	Shaft $\phi 10$	1
8	T07575	Gear wheel compl.	1
7	T07545	Pressure arm	1
6	T04976	Retaining washer for shaft RA7	2
5	T01590	Spring type straight pins	2
4	T07550	Cap for the fixing shaft	1
3	T07548	Calibrated part for fixing arm	1
2	T07563	Fixing arm compl.	1
1	T07606	Feed plate	1
Item	Part No.	Description	Qty

## 11 POSUV CWF 4110 OBCHODNÍ SESTAVA



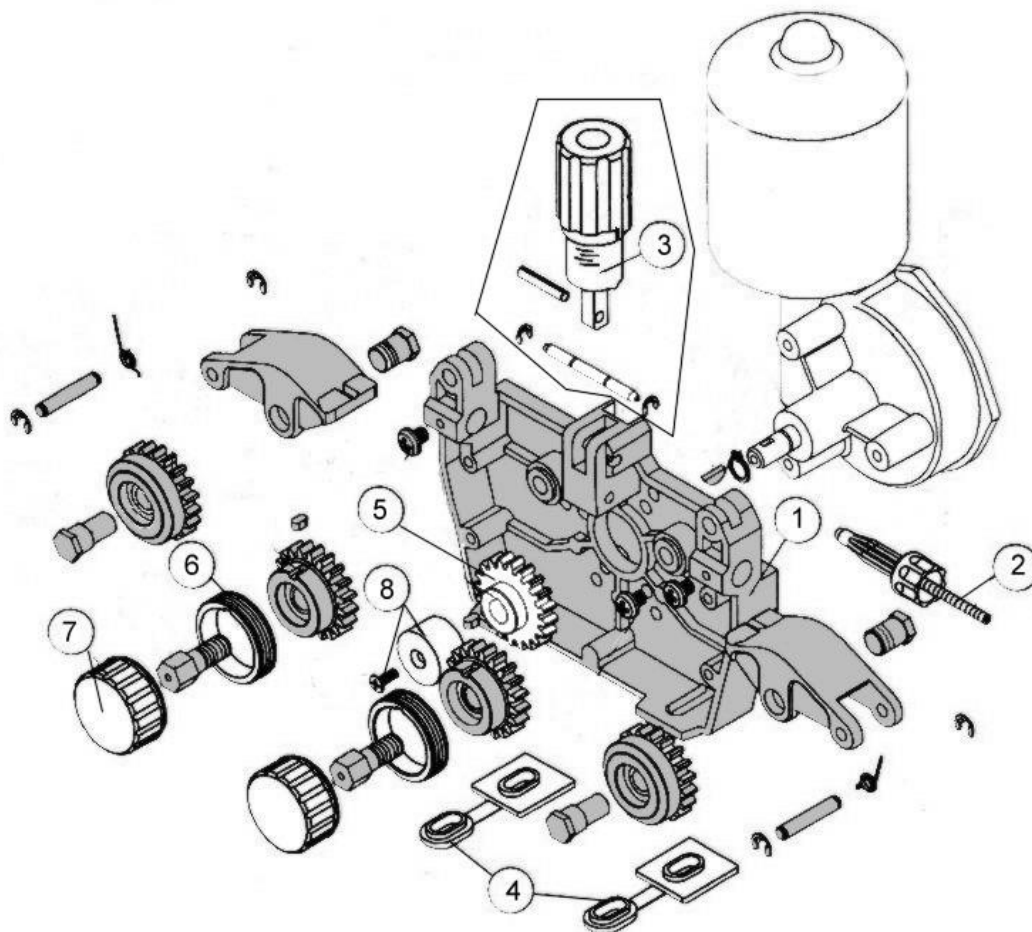
Pozice	Kód	Název
1	2466	Posuv tělo CWF4110
2	2801	Bovden zaváděcí
3	2675	Šroub fixační přítlak CWF4110
4	T11785	Podložka izolační velký posuv
5	T07538	Kladka 22/30
6	T07613	Ozubené kolo
7	T07540	Šroub zajišťovací malý
8	T07614	Krytka plastová

## 12 POSUV CWF 4110 SERVISNÍ SESTAVA



26	T12879	Inlet guide	1
25	T07553	Wire guide tube	1
24	T11785	Insulating washer	2
23	T01550	Screw M4x12	1
22	T07614	Fixing cap	1
21	T07613	Gear wheel	1
20	T07540	Fixing cap	2
19	T11784	Shaft	2
18	T07538	Feed roll $\phi 30 \times 10 / \phi 22$	2
17	T07615	Gear wheel	2
16	T01594	Paralell key 4x4-8	2
14	T07293	Screw M5x8	2
13	T07546	Shaft $\phi 6$	2
12	T11786	Spring for pressure arm	2
11	T06883	Retaining ring for shaft RA5	5
10	T04976	Retaining washer for shaft RA7	4
9	T07544	Shaft $\phi 10$	2
8	T08564	Gear wheel compl.special with nut	2
8	T07575	Gear wheel compl.	2
7	T07617	Pressure arm	2
6	T06946	Retaining washer for shaft RA4	2
5	T07618	Intermediate guide $\phi 5 \times 35 / \phi 2$	1
4	T07622	Cap for the fixing shaft	1
3	T07620	Calibrated part for fixing arm	1
2	T07635	Fixing arm compl.	1
1	T08559	Feed plate with ELVI motor	1
Item	Part No.	Description	Qty.

### 13 POSUV CWF 5110 OBCHODNÍ SESTAVA

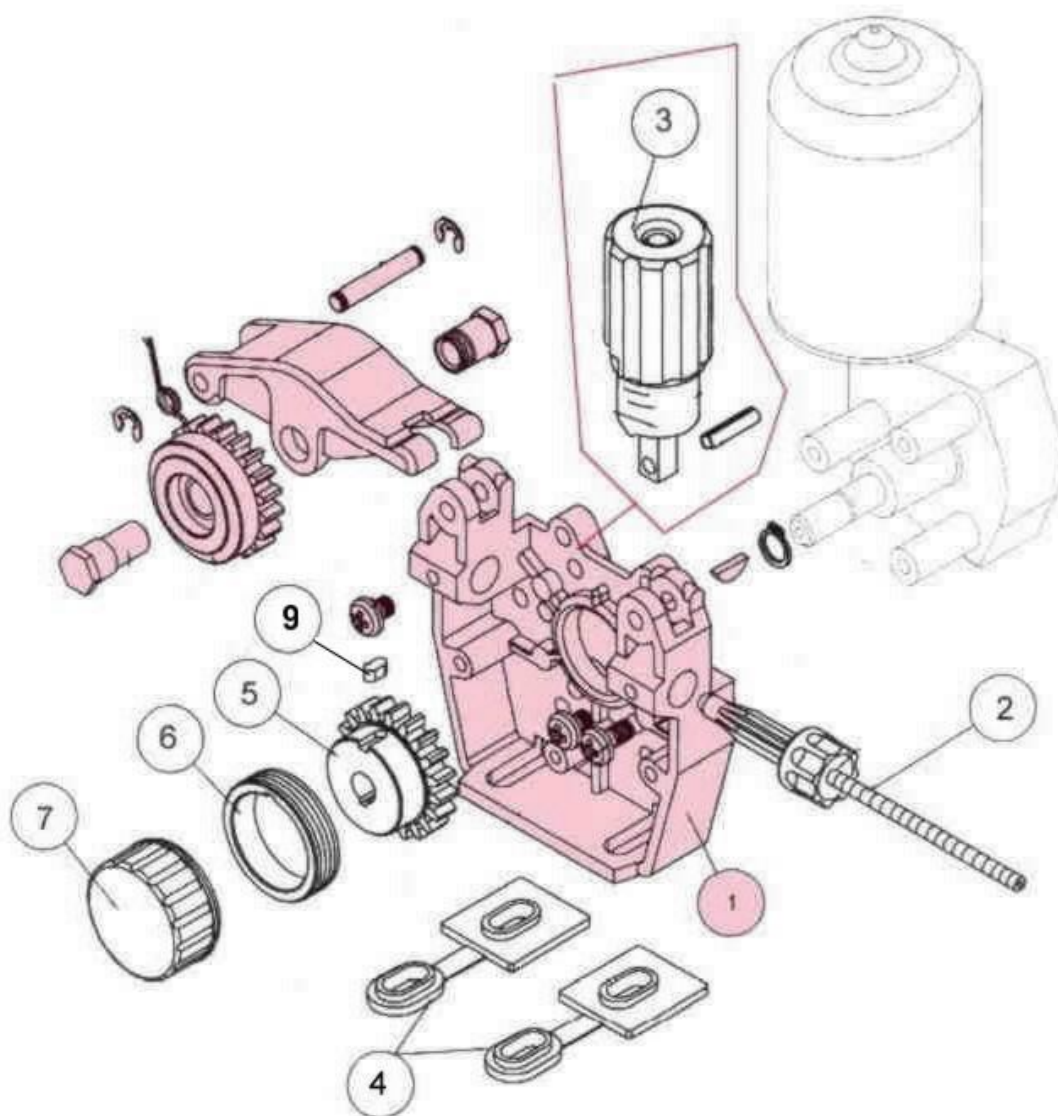


Pozice	Kód	Název
1	2263	Posuv tělo CWF5110 sada
2	2800	Bovden zaváděcí 2kl,4kl velká
3	128004	Šroub fixační-přítlak CWF5110
4	T11785	Podložka izolační velký posuv
5	T07655	Kladka ozub. kolo hn.CWF5110
6		Kladka 32/40
7	T07543	Šroub zajišť. velký CWF5110
8	3248	Krytka plastová CWF5110 sada





## 15 POSUV CWF 6110 OBCHODNÍ SESTAVA



Pozice	Kód
1	2425
2	2800
3	3142
4	T11785
5	T08585
6	
7	T07546
9	T01594

